

NOVADIGITAL
CASA INTELIGENTE

CATÁLOGO
2026



LANÇAMENTOS

FECHADURA WI-FI LUMINI



FORMAS DE
DESBLOQUEIO:

Biometria

Senha

TAG

Chave



INSTALAÇÃO
BIDIRECIONAL



FECHADURA WI-FI **BLACK SHINE**



FORMAS DE DESBLOQUEIO:

Biométrico, cartão de acesso, chave manual e senha.

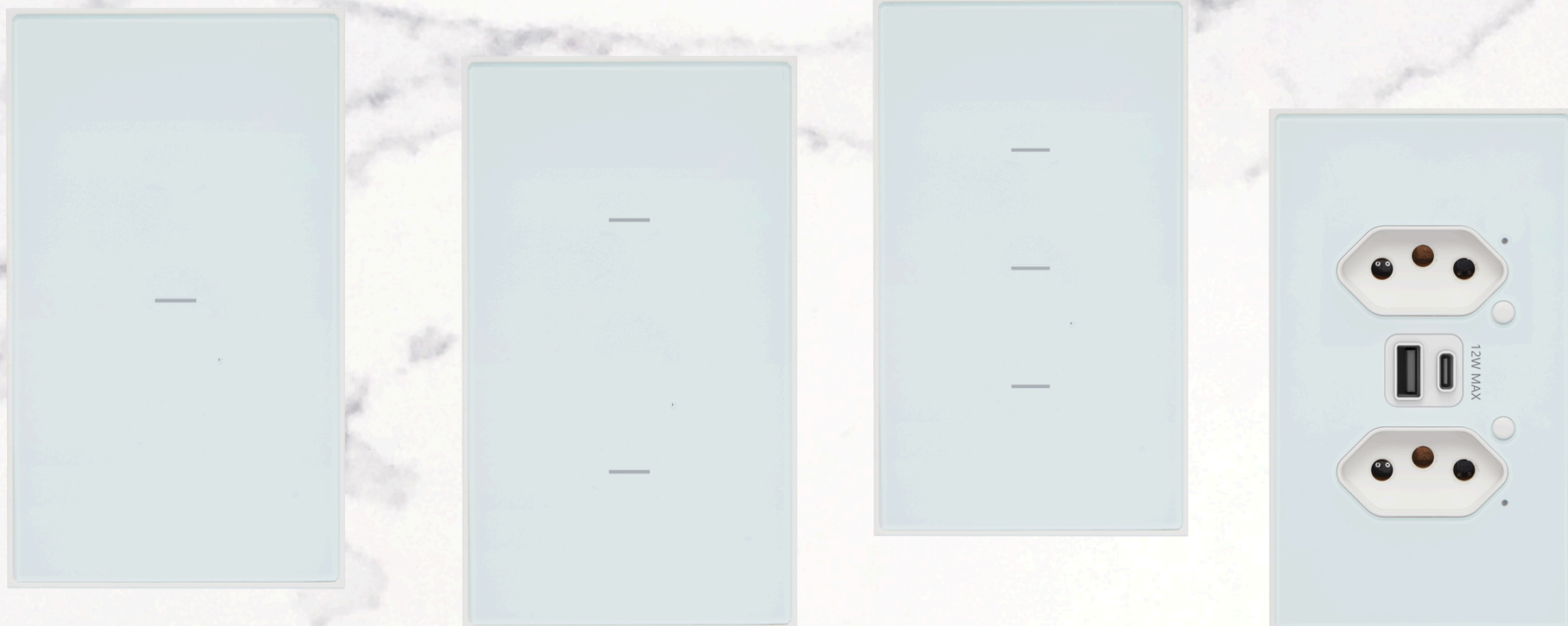
FECHADURA WI-FI ELEGANCE



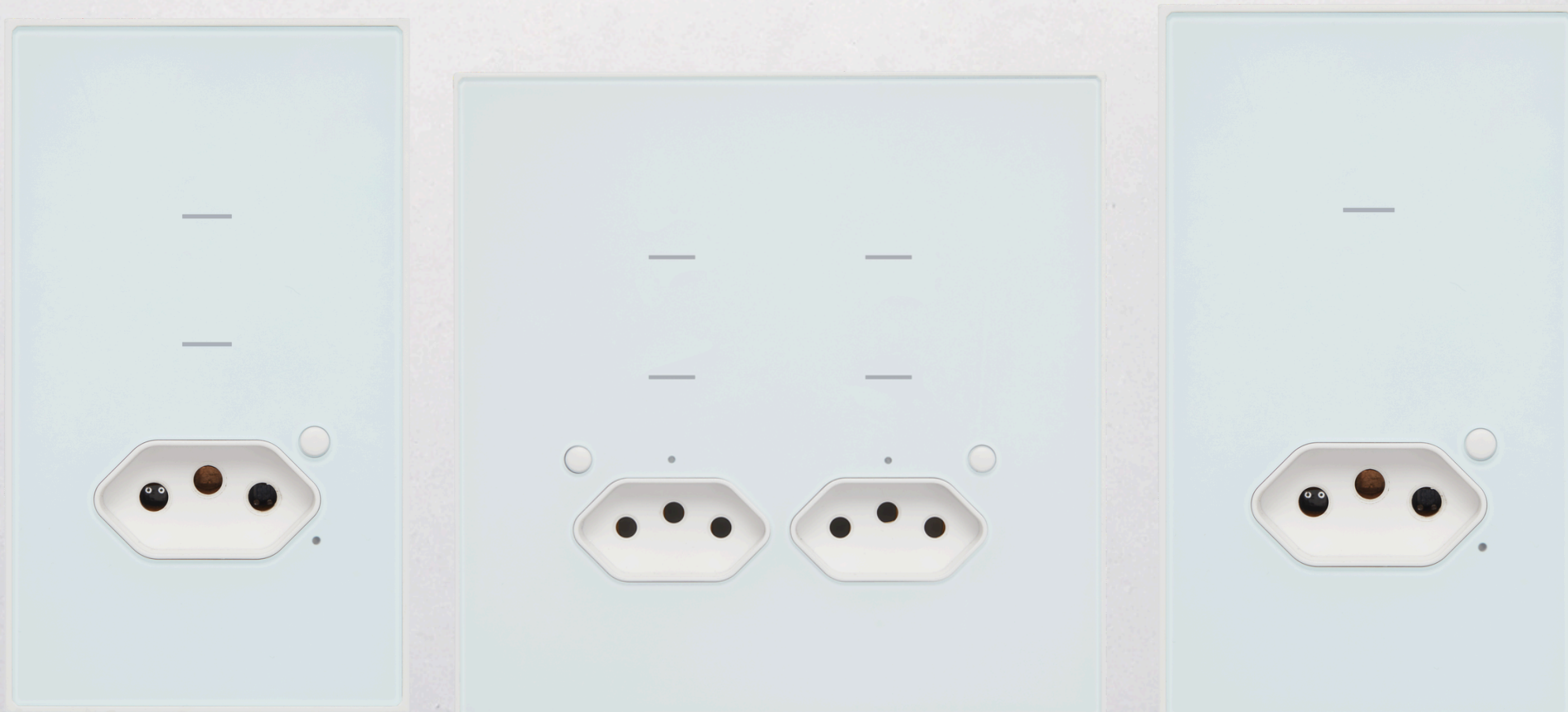
FORMAS DE DESBLOQUEIO:

Palma da mão, Face ID, Digital, cartão de acesso, senha e chave manual.

INTERRUPTOR INTELIGENTE ZIGBEE QUARTZO



Muitas possibilidades



Disponível nas cores preta
e branca.



WORKS WITH
Amazon Alexa



WORKS WITH
Google Assistant



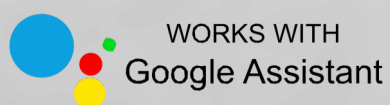
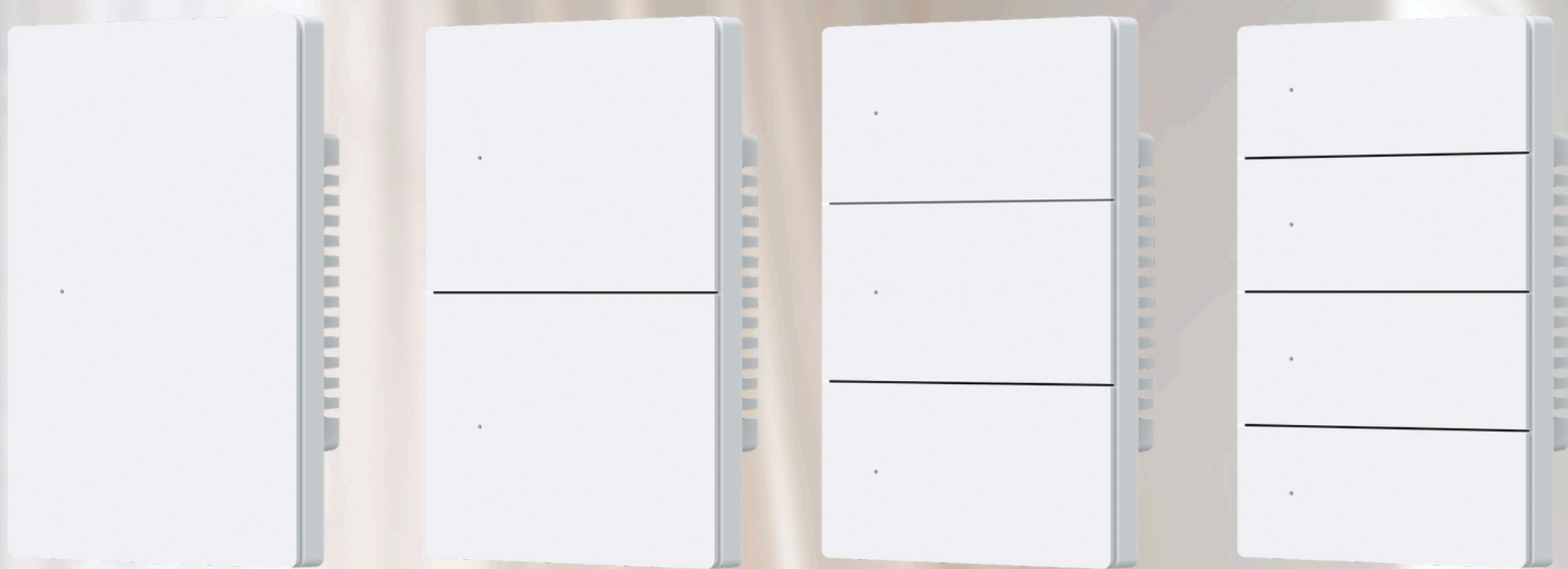
- Esse produto necessita do HUB ZIGBEE da marca NovaDigital para funcionar

Sucesso
NovaDigital



A linha Safira se expande

Safira White



• Esse produto necessita do HUB ZIGBEE da marca NovaDigital para funcionar



Módulo Zigbee Mini 1 canal

ESPECIFICAÇÕES TÉCNICAS

Nome: Módulo Mini 1 canal Zigbee

Modelo: MS105-ZB

Tensão entrada: 100-240 V AC 50/60 Hz

Potência: INC: Máximo 2500W / LED: Máximo 800W

Wireless: Zigbee



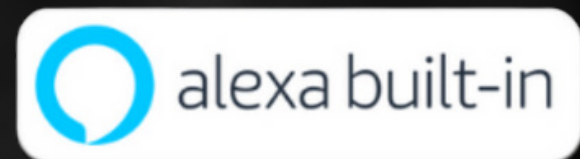
WORKS WITH
Amazon Alexa



WORKS WITH
Google Assistant

- Esse produto necessita do HUB ZIGBEE da marca NOVADIGITAL para funcionar.

PAINEL CENTRAL INTELIGENTE MIDPANEL - 8 POLEGADAS



ESPECIFICAÇÕES TÉCNICAS

Modelo: MPN-08

Tensão: 100~240V AC, 50/60 Hz Neutro/Fase

Tela: 8" polegadas

Resolução: 1280×800 IPS

Interface: Type-C x1 / RJ45 x1 / RS485 x1

Áudio: Alto-falante x2 / Microfone x2

Armazenamento: 2GB RAM / 16GB ROM

Corrente Interruptor: 10A

LED: Máx. 300W/Canal ~ Total Máx: 1000W

INC: Máx. 600W/Canal ~ Total Máx: 2000W

Protocolo sem fio: Wi-Fi (IEEE 802.11b/g/n) / Zigbee 3.0 /
Bluetooth 4.2 / BLE mesh

Temperatura de trabalho: 0-40°C

Umidade de trabalho: 5%-90% RH (sem condensação)

Tamanho do produto:

127,5 × 233,5 × 12 mm (Sem suporte)

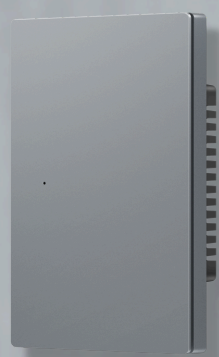
127,5 × 233,5 × 41,5 mm (Com suporte)



INTERRUPTOR INTELIGENTE ZIGBEE SAFIRA



MODELOS DISPONÍVEIS:



1 Botão



2 Botões



3 Botões



4 Botões



1 Botão com tomada +
Tipo C e USB



6 Botões



Traga mais sofisticação e modernidade para o seu lar com a nova linha de Interruptores com tecla física da linha Safira, suas teclas são full switch ocupando todo o espaço do interruptor e trazendo um toque de leveza e estilo para qualquer ambiente que desejar.

NEW



WORKS WITH
Amazon Alexa



WORKS WITH
Google Assistant

- Esse produto necessita do HUB ZIGBEE da marca NovaDigital para funcionar

FECHADURA INTELIGENTE ELITE WI-FI

6 MODOS DE DESBLOQUEIO

- Com Face ID;
- Cartão de acesso;
- Biometria;
- Chave Manual;
- Permissão de abertura via app - 9#;
- Senha;



Powered by

tuya

Intelligence
Inside



SL-IDE



INTERRUPTOR
intelligente

Interruptor Touch 4x2

Interruptor Touch ~ Wi-fi

Modelo: LITE 1/2/3/4

Wireless: Wi-Fi 2.4GHz

Tensão: 100~240V AC.

Corrente Máxima: 10A.

Potência Máxima: INC: 800W/Canal
LED: 200W/Canal

Temperatura de trabalho: 0°C~40°C

Radiofrequência: Não possui.

Dimensões: 117,8 x 73 x 44 mm

Cores disponíveis

Branco e Preto

Botões

1, 2, 3 e 4 botões



Interruptor Touch ~ Zigbee

Modelo: ZTS-US 1/2/3/4

Wireless: Zigbee

Tensão de entrada: 90~240V AC - 50/60Hz

Corrente Máxima: 10A

Potência Máxima: INC: 800W/Canal
LED: 200W/Canal

Temperatura de trabalho: 0°C ~ 40°C

Dimensões: 117,8 x 73 x 44 mm

Cores disponíveis

Branco e Preto

Botões

1, 2, 3 e 4 botões



Interruptor Touch com Tomada ~ Wifi

Modelo: IT-WK-01/02 (W/B)

Wireless: Wi-Fi 2,4 GHz

Tensão de trabalho: 100~250V AC 50 ~ 60Hz

Corrente Máxima Tomada: 20A

Corrente Máxima Interruptor: 10A

Potência Máxima Interruptor: INC: 1600W
LED: 400W

Potência Máxima Tomada: 127V/20A = 1800W
220V/20A = 3200W

Cores disponíveis

Branco e Preto

Botões

1 à 2 botões



Interruptor Touch 4x2

Interruptor Dimmer Touch ~ Wi-Fi

Modelo: SWD-01/02 W/B

Wireless: Wi-Fi 2,4 GHz

Tensão: 100~240V AC 50/60Hz

Temperatura de trabalho: -20 C à 80 C

Potência Nominal: INC/FC 400W

LED/CFL 150W

Consumo em Standby: 0,45W/0,1mA

Dimensões: 120 x 72 x 35mm

Cores disponíveis

Branco e Preto

Botões

1 ou 2 deslizes



Interruptor Touch com Tomada ~ Zigbee

Modelo: IT-ZB-01/02 (W/B)

Wireless: Zigbee

Tensão de trabalho: 100~250V AC 50 ~ 60Hz

Corrente Máxima Tomada: 20A

Corrente Máxima Interruptor: 10A

Potência Máxima Interruptor: INC: 1600W

LED: 400W

Potência Máxima Tomada: 127V/20A = 1800W

220V/20A = 3200W

Cores disponíveis

Branco e Preto

Botões

1 à 2 botões



Interruptor Tecla Física 4x2

Interruptor Tecla Física com LED ~ Zigbee

Modelo: FZB-1/2/3

Wireless: Zigbee

Tensão: 100~240V AC~50/60Hz

Corrente Máxima: 10A

Potência Máxima: INC : 600 W

LED: 150 W

Dimensões: 118,5 x 74,5 x 42,6mm

Cores disponíveis

Branco e Preto

Botões

1 à 3 botões



Interruptor Touch 4x2

Interruptor Tecla Física com LED e Tomada Zigbee

Modelo: NTZB-01/02 W/B

Tensão de entrada: 100~240V AC~ 50/60Hz

Wireless: Zigbee

Potência Máxima do Interruptor: INC: 160W / Canal

LED: 80W / Canal

Potência Máxima da tomada: 110V/20A = 2000W

220V/20A = 4000W

Dimensões: 118 x 74,5 x 42,6mm

Cores disponíveis

Branco e Preto

Botões

1 ou 2 teclas com tomada



Interruptor Inteligente Zigbee Full Switch Zigbee

Modelo: SA-1/2/3/4

Wireless: Zigbee

Tensão: 100~240V AC~50/60Hz

Corrente Máxima: 10 A

Potência Máxima: INC: 600 W/canal

LED: 150 W/canal

Temperatura de Trabalho: -20~75°C;

Consumo em Standby: 0,5W

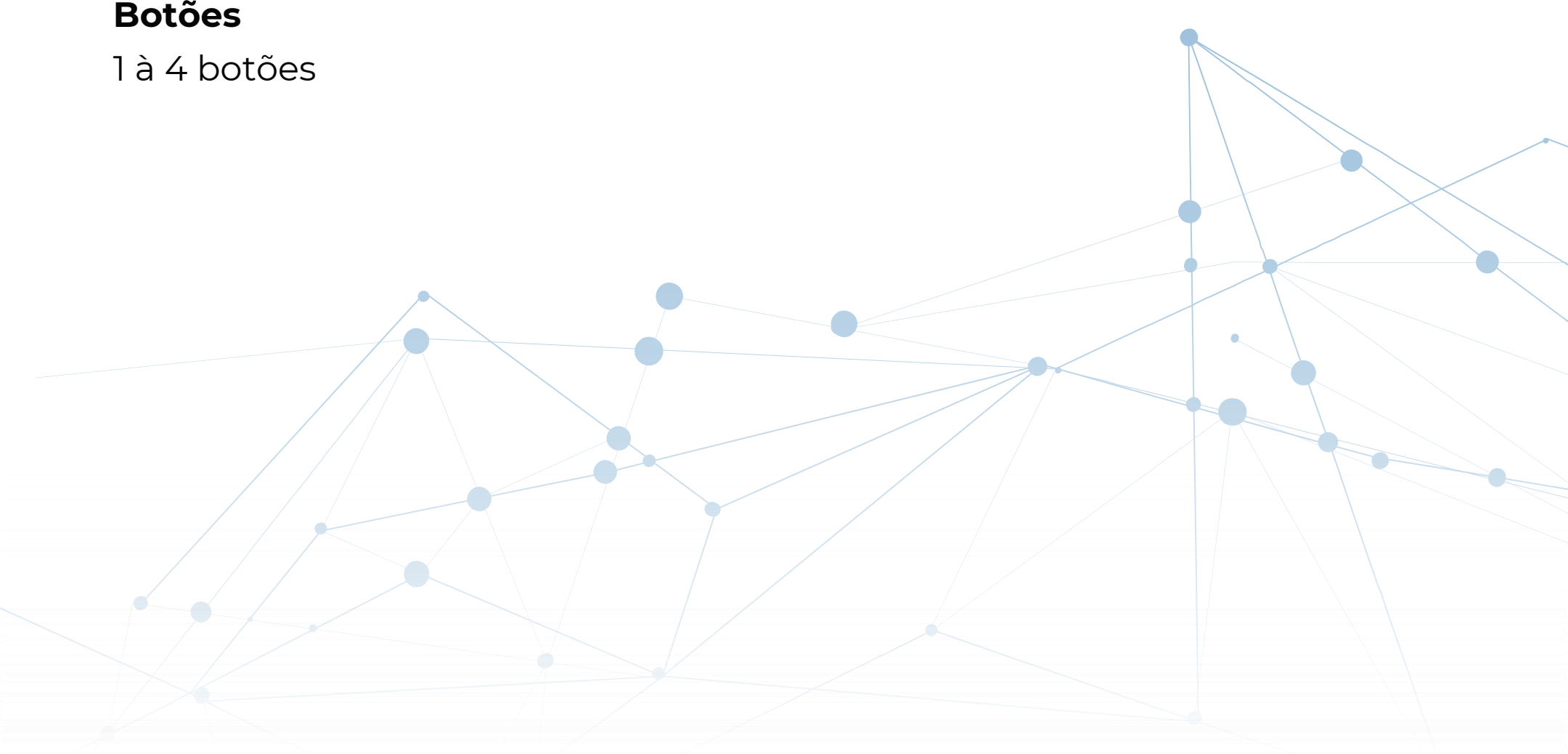
Dimensões: 117,8 x 73 x 44 mm

Cor disponível

Cinza Full Switch

Botões

1 à 4 botões



Interruptor Touch 4x2

Interruptor Inteligente Zigbee Full Switch Com Tomada ~ Zigbee

Modelo: SA-WK

Wireless: Zigbee

Tensão: 100~240V AC~50/60Hz

Potência Máxima do interruptor: INC:200W
LED:80W

Potência Máxima da Tomada 110V/20A: 2200W

Potência Máxima da Tomada 220V/20A: 4200W

Tensão de Saída: 5V - 2,1A

Dimensões: 117.8 x 73 x 44mm

Cor disponível

Cinza Full Switch

Botões

1 Botão com 1 Tomada + Tipo C e USB



Interruptor Touch 4x4

Interruptor Touch ~ Wifi

Modelo: SY-BR4/6-W/B

Wireless: Wi-Fi 2,4GHz

Tensão: 100~250V AC

Consumo em standby: 0,4W/0,1mA

Potência Máxima: INC: 800W/canal
LED: 200W/canal

Cores disponíveis

Branco e Preto

Botões

4/6/8 botões



Interruptor Touch ~ Zigbee

Modelo: ZSY-BR4/6-W/B

Wireless: Zigbee

Tensão: 100~250V AC

Consumo em standby: 0,4W/0,1mA

Potência Máxima: INC: 800W/canal
LED: 200W/canal

Cores disponíveis

Branco e Preto

Botões

4/6/8 botões



Interruptor Touch 4x4

Interruptor Touch com Tomada ~ Wifi

Modelo: IT-WK-4X4

Wireless: Wi-Fi

Tensão de entrada: 110~240V AC 50/60 Hz

Potência Máx Interruptor :200W/Canal

Potência Máx da tomada: 127 V/10A = 1100 W

Potência Máx da tomada :220V/10A = 2200 W

Temp.de trabalho: 0°C~60°C

Umidade de trabalho: até 95%RH

Dimensões: 120x120x44mm

Cores disponíveis

Branco e Preto

Botões

Somente de 4 botões com 1 tomada



Interruptor Touch com Tomada ~ Zigbee

Modelo: ZIT-WK-4X4

Wireless: Wi-Fi

Tensão de entrada: 110~240V AC 50/60 Hz

Potência Máx Interruptor :200W/Canal

Potência Máx da tomada: 127 V/10 A = 1100 W

Potência Máx da tomada :220V/10A = 2200 W

Temp.de trabalho: 0°C~60°C

Umidade de trabalho: até 95%RH

Dimensões:120x120x44mm

Cores disponíveis

Branco e Preto

Botões

Somente de 4 botões com 1 tomada



Interruptor Tecla Física 4x4

Interruptor Tecla Física com LED ~ Zigbee

Modelo: FZB-4/6

Wireless: Zigbee

Tensão: 100~240V AC ~ 50/60Hz

Potência Máxima: INC: 600W/canal

LED: 150W/canal

Dimensões: 125 x 124 x 40 mm

Cores disponíveis

Branco e Preto

Botões

4 e 6 botões



Interruptor Tecla Física 4x4

Interruptor Tecla Física com LED 4x4 com tomada ~ Zigbee

Modelo: NTZB-04 W/B

Wireless: Zigbee

Tensão de entrada: 100~240V AC 50/60 Hz

Potência Máx Interruptor : 150 W por canal

Total : 600 W

Potência Máx da tomada: 127 V/10 A = 1100 W

Potência Máx da tomada :220V/10A = 2200 W

Temp.de trabalho: 0°C~60°C

Umidade de trabalho: até 95%RH

Dimensões:125,5 x 124,5 x 76mm



Cores disponíveis

Branco e Preto

Botões

4 botões e 2 tomadas

Interruptor Inteligente Zigbee Full Switch 4x4 Zigbee

Modelo: SA-6

Wireless: Zigbee

Tensão de Entrada: 100~240V AC ~ 50/60Hz

Corrente Máxima: 10 A

Potência Máxima: INC: 600W/canal

LED: 150W/canal

Temperatura de Trabalho: -20~75°C;

Consumo em Standby: 0,5W

Dimensões: 125 x 124 x 40 mm



Cor Disponível

Cinza Full Switch

Botões

6 Botões



MÓDULOS
inteligente

Módulos Para Interruptor

Basic ~ Wi-fi

Modelo: MS-101

Wireless: Wi-Fi 2,4 GHz

Tensão de entrada: 100~240V AC 50/60Hz
AC 50/60Hz

Potência: 127V ~ 10A = 1270W / 220V ~ 10A = 2200

Corrente Máxima: 10A.

Canais

Somente de 1 canal



Interruptor Pulso ~ Wi-fi

Wireless: Wi-Fi 2.4 GHz

Rádio frequência: RF433MHz

Tensão de entrada: 7~32V DC

Potência Máx: 2200W

Corrente Máx: 10A

Canais

1 ou 2 canais



Módulo Relé 4 canais ~ Wi-fi

Modelo: MS-4CH

Wireless: Wi-Fi 2,4 GHz

Tensão de entrada: 85~250V AC / DC Tipo C 5V

Corrente Máx: 10A/Canal

Rádio Frequência: 433Mhz

Temperatura de trabalho: -20°C à 70°C

Grau de proteção: IP20

Dimensionamento: 84 x 79 x 28,5mm

Canais

Somente de 4 canais



Mini 1 Canal ~ Wi-fi

Modelo: MS-105

Wireless: Wi-Fi 2,4 GHz

Tensão de entrada: 100~240V AC 50/60Hz.

Corrente Máx: 16A.

Canais

Somente de 1 canal



Módulos Para Interruptor

Mini 2/3/4 Canais ~ Wi-fi

Modelo: MS-107WF

Wireless: Wi-Fi 2,4 GHz

Tensão de entrada: 100~240V AC 50/60Hz

Potência: 150W/Canal

Corrente: 10/Total

Temperatura de trabalho: -10°C + 40°C

Dimensões: 39 x 39 x 20mm



Canais

2, 3 e 4 canais

Mini 1/2/3/4 Canais ~ Zigbee

Modelo: MS-107ZB

Wireless: Zigbee

Tensão de entrada: 100~240V AC 50/60Hz

Potência: 150W/Canal

Corrente: 10/Total

Temperatura de trabalho: -10°C + 40°C

Dimensões: 39 x 39 x 20mm



Canais

1, 2, 3 e 4 canais

Módulo Mini Contato Seco ~ Wi-Fi

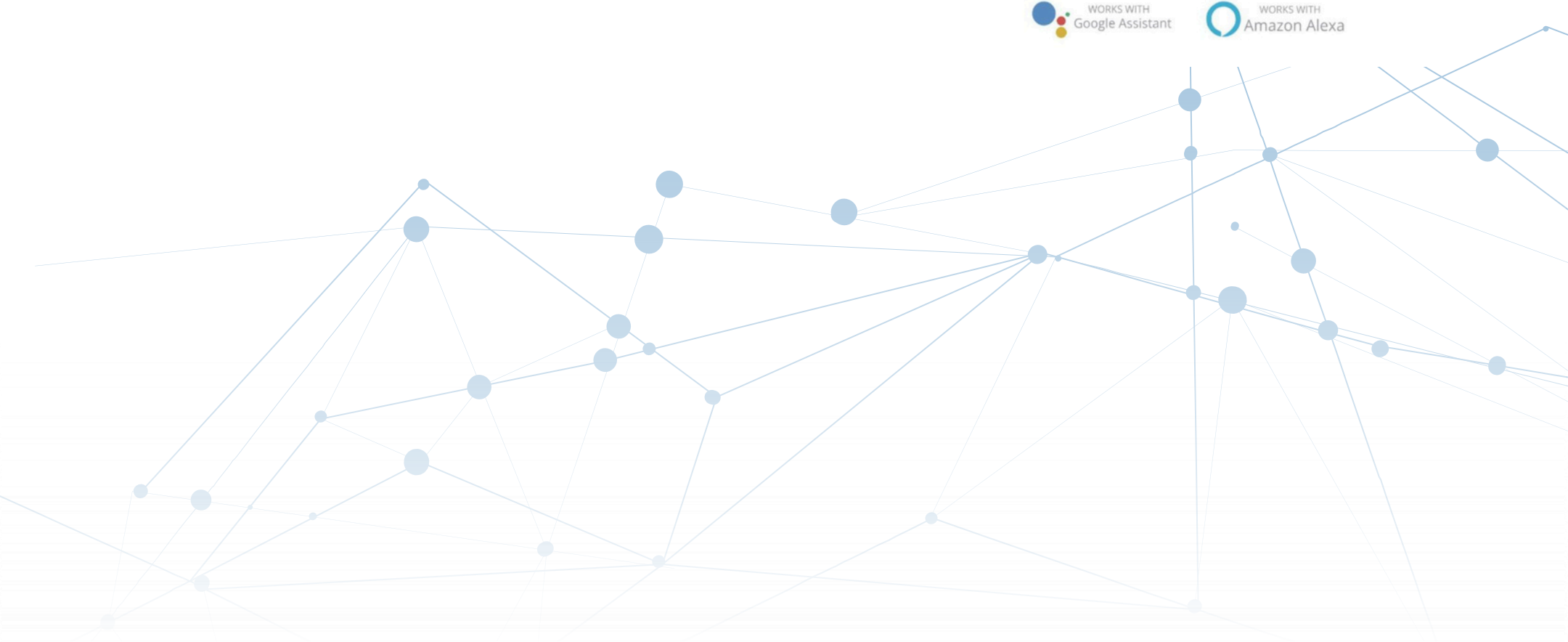
Modelo: MS-111

Tensão de entrada: 100~240V AC 50/60Hz

Wireless: Wi-Fi 2,4 GHz

Temperatura de trabalho: -10°C + 40°C

Dimensões: 39 x 39 x 20mm



Módulos de Garagem, Cortina e Persiana

Mini Pulso para Garagem ~ Wi-fi

Modelo: MS-109

Tensão de entrada: 100~240V AC.

Wireless: Wi-Fi 2,4 GHz

Temperatura de trabalho: 10°C a 40°C

Grau de Proteção: IP20

Dimensionamento: 39 x 39 x 19,4 mm



Módulo para cortina e Persiana ~ Wi-fi

Modelo: MS-108

Tensão de entrada: 100~240V AC 50/60Hz

Corrente Máx: 3A

Wireless: Wi-Fi 2,4 Ghz

Rádio Frequência: 433 Mhz

Temperatura de trabalho: -10°C à 40°C

Grau de proteção: IP20

Dimensionamento: 39 x 39 x 19,4 mm



Módulo Medidor de Consumo ~ Wi-Fi

Modelo: MS-110

Tensão de Entrada: 100~240V AC 50/60 Hz

Wireless: Wi-Fi 2,4 GHz

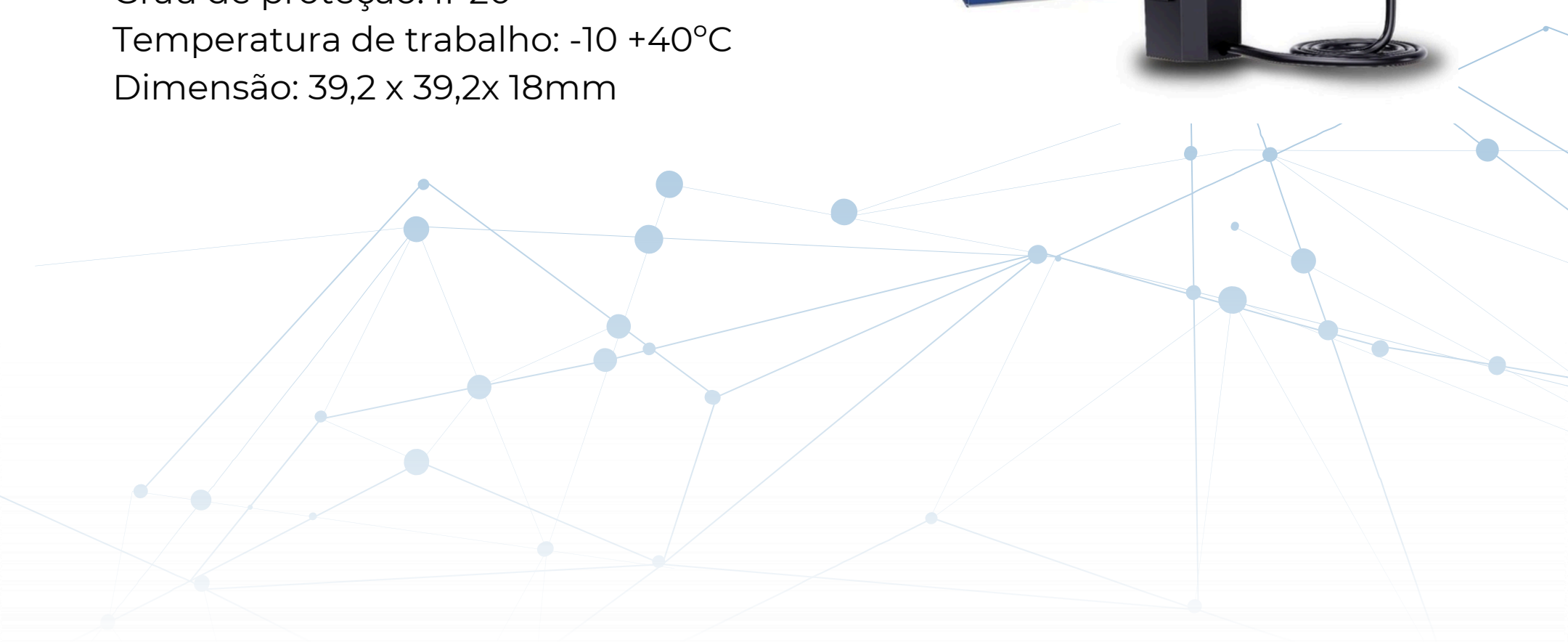
Faixa de medição de corrente: 0,2- 80 A

Precisão de medição: ±2%

Grau de proteção: IP20

Temperatura de trabalho: -10 +40°C

Dimensão: 39,2 x 39,2x 18mm





TOMADAS
inteligentes

Tomadas Inteligentes

Tomada Inteligente com USB-C ~ Wi-Fi

Modelo: S2C-USB-C

Máximo Corrente: 16A

Tensão de Entrada: 110V~250V AC

Saída USB: 5V 2.4A máx.

Padrão Wi-fi: IEEE802.11b/g/n

Frequência do sinal: 2.4 GHz

Aterramento: Aterramento padrão

Temperatura de operação: -10°C a 40°C

Cores disponíveis

Branco e Preto

Tomadas

Somente com 2 tomadas e uma entrada USB e uma tipo C



Tomada de Embutir 20A ~ Wi-Fi

Modelo: T20MC

Tensão de entrada: 110V~2500W - 220V/4500W

Frequência: AC 50/60Hz

Corrente Máx: 20A

Wi-Fi: 2,4GHz 802.11 b/g/n

Pino: Padrão brasileiro 20A

Possui medidor de consumo elétrico

Cores disponíveis

Branco e Preto

Tomadas

Somente com 1 tomada 20A



Tomada Plug 16A ~ Wi-fi

Tipo: Tomada Wi-Fi.

Modelo: TW-BR.

Voltagem: 100~240V AC.

Potência Máx: 16A.

Padrão Wi-Fi: IEEE 802.11 b/g/n.

Frequência: 2.4GHz.

Compatibilidade: Android e iOS.



Tomadas Inteligentes

ESPECIFICAÇÕES TÉCNICAS

Modelo: PLUG-BR

Tensão de entrada: 100~240VAC

Potência máxima: 110V ~ 1100W
220V ~ 2200W

Tensão de operação: -10°C ~75°C

Wireless: Wi-fi 2.4Ghz

Corrente: 10A



Tomada Plug com entrada USB e tipo C ~ Wi-fi

Modelo: WK-USBC

Tensão de entrada: 100~240V AC

Potência máxima: 3680w

Tensão de entrada USB: 5V 2.4A

Wireless: Wi-fi 2.4Ghz

Temperatura de trabalho: -20°C ~ 50°C

Corrente: 10A



Tomada Dupla ~ Zigbee

Modelo: NTS2 W/B

Tensão de entrada: 100~240V AC 50/60Hz

Potência Máx. da tomada 10A: 127V~1270W
220V~2200W

Potência Máx. da tomada 20A: 127V~2500W /
220V~4000W

Potência Máx: 5000W (Saída 1 + Saída 2)

Por exemplo se você utilizar a tomada de 20A com 4000W, o máximo de potência que poderá usar na tomada de 10A é 1000W totalizando os 5000W

Wireless: Zigbee 3.0

Dimensões: 118 x 74,5 x 42,2mm - Formato 4X2

Cores disponíveis

Branca e Preta



Tomadas sem wi-fi

3 Tomadas

Modelo: WK-3T

Acabamento frontal: Vidro

Tensão de entrada: 100~265v 50/60Hz

Corrente de saída: 20A/10A

Tamanho do pino: 4.8mm (20A/10A Compatível)

Tamanho do produto: 118 x 72.5 x 46mm

Classe de inflamabilidade: V0 graus

Cores disponíveis

Branca e Preta



2 tomadas com entrada USB-C

Modelo: WK-USBC

Acabamento frontal: vidro

Tensão de entrada: 100~265v 50/60Hz

Corrente de saída: 20A/10A

Tamanho do pino: 4.8mm (20A/10A Compatível)

Saída USB: 5V 1-2 1A

Saída tipo C: 5A 1-2 1A

Tamanho do produto: 118x72.5x46mm

Classe de inflamabilidade: V0 graus

Cores disponíveis

Branca e Preta



Tomada com antena e entrada RJ45 (sem Wi-Fi)

Modelo: WK-RA

Ethernet: CAT-6 / 1000Mbit/s

Frequência de TV por satélite: 5~850MHz

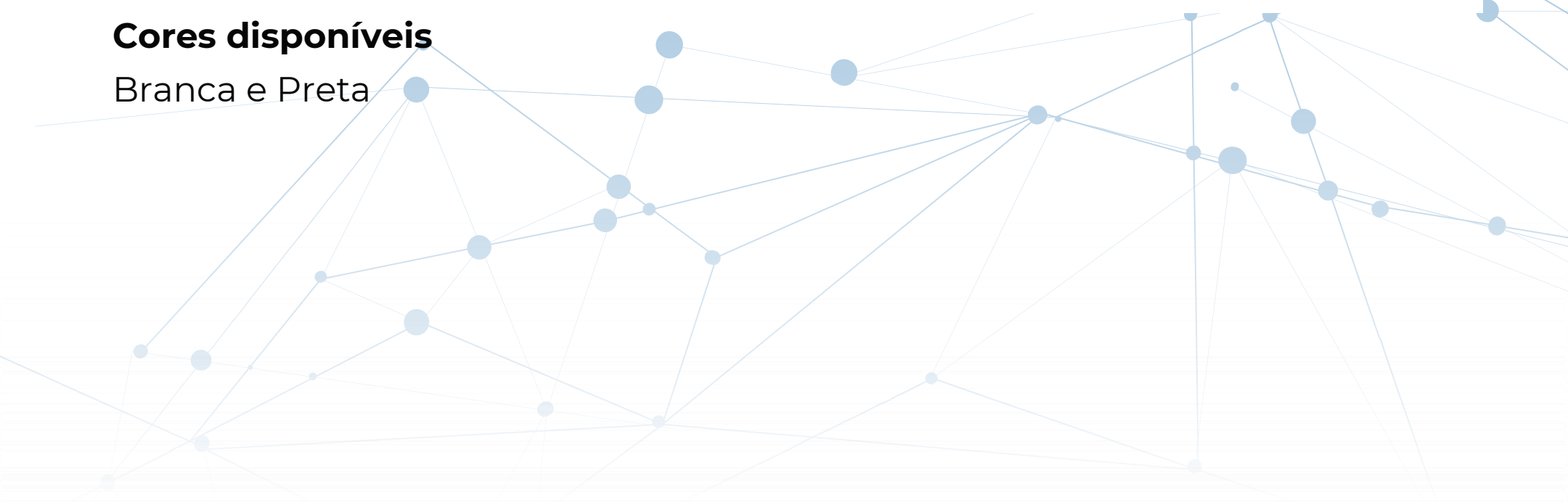
Tomada: 90~250V 20A

Medidas: 118 x 72mm

Material: vidro temperado, plástico anti-chamas
cobre fosforoso com 0,7mm de espessura

Cores disponíveis

Branca e Preta





HUB'S
inteligentes

Hub's Zigbee

Hub Zigbee PRO

Modelo: HNZ-PRO 3

Tensão de entrada: Tipo C 5V 1A

Corrente de trabalho: < 1A

Temperatura de trabalho: -10oC -55Co

Umidade de trabalho: 10% - 90%RH

Método de conexão: Wi-Fi, Bluetooth BLE, Zigbee, Zigbee Mesh (SIG).

Quantidade máxima de dispositivos suportados no hub: até 128 dispositivos.

Dimensões: 10cm x 8,5cm x 2,3cm



Cores disponíveis

Branca e Preta

Hub Zigbee Cabeado

Modelo: HNZ-CB 3

Tensão de entrada: Tipo C 5V 1A

Corrente de trabalho: < 1A

Temperatura de trabalho: -10oC -55Co

Umidade de trabalho: 10% - 90%RH

Método de conexão: LAN RJ45, Zigbee Mesh (SIG).

Quantidade máxima de dispositivos suportados no hub: até 128 dispositivos.

Dimensões: 10 x 8,5 x 2,3cm



Cores disponíveis

Branca e Preta

Hub Matter Thread Zigbee

Modelo: MT-01

Tensão de entrada: 5V 1A

Temperatura de trabalho: -10°C a 45°C

Umidade de trabalho: 10% a 90% RH

Consumo em Standby: ≤0.5W

Porta de Internet: Ethernet 10/100 Mbps

Dimensões: 90,0 mm x 90,0 mm x 23,0 mm

Peso: 74,5g

Wireless: Zigbee, Thread

Frequência: 2,4~2,483 GHz

Potência de saída RF: 13 dBm



Hub's Zigbee

Hub Bridge ZigBee + Bluetooth ~ Zigbee

Modelo: HNZ+BLE-02

Tensão de entrada: 5V 1A DC

Padrão Wi-Fi: IEEE 802.11 b/g/n.

Frequência: 2,4GHz Compatibilidade:
Android e iOS.

App do Produto: SmartLife ou NovaDigital



Hub Zigbee

Modelo: ZTS~USB

Tensão: 5V

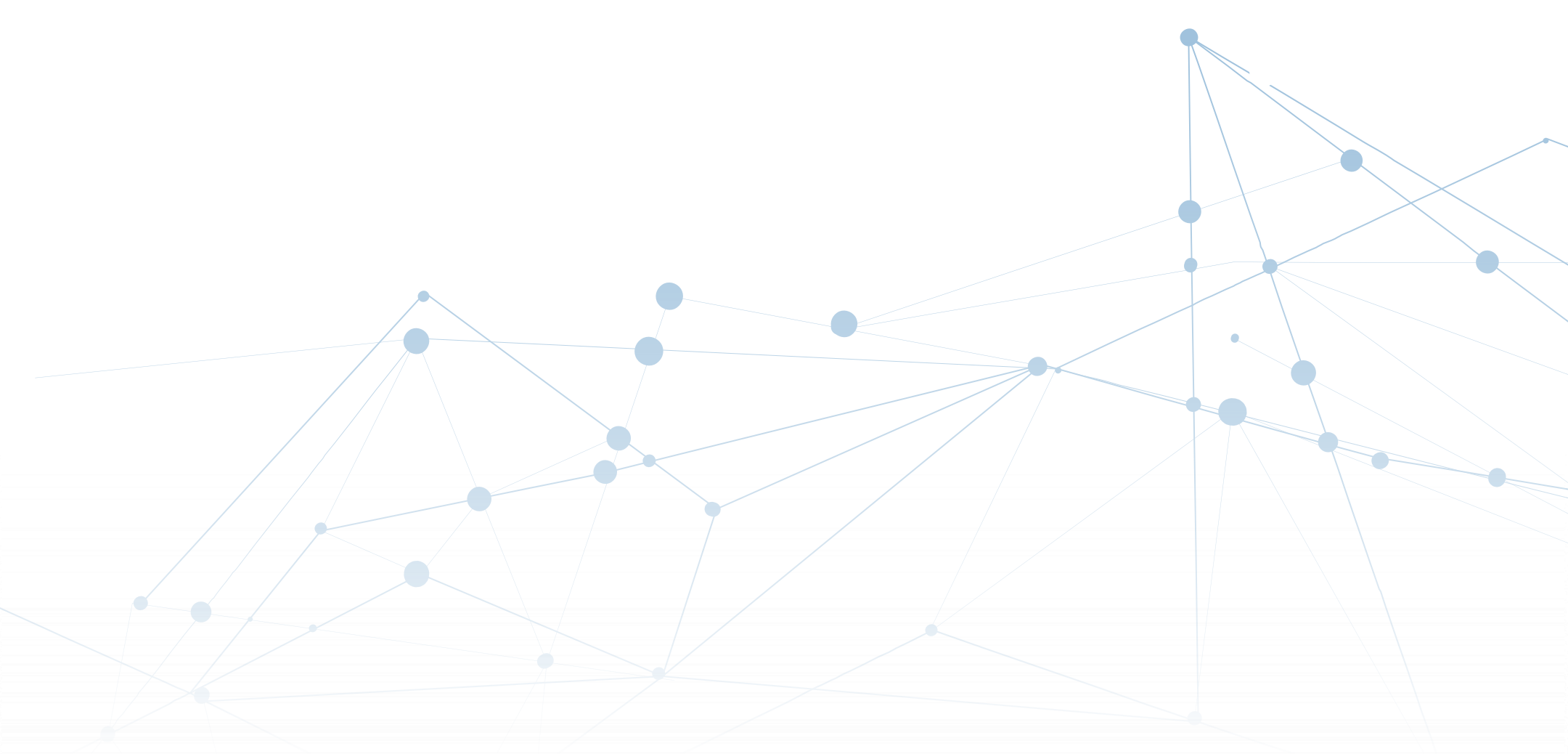
Corrente: 1A

Potência de transmissão: 10dB

Medidas: 28x18x7 mm

Wireless: ZigBee 3.0

Temperatura de trabalho: -10 °C à 50 C





CONTROLES
inteligentes

Controles Inteligentes

Central IR + Sensor de Temperatura e Umidade

Modelo: SRW-TL

Tensão de Entrada: 1~5V

Wireless: Wi-fi 2.4Ghz

Intervalo de Medição de temperatura: 0°C~60°C

Intervalo de medição de umidade: 0% RH~99%UR

Frequência de infravermelhos: 38KHz

Alcance dos infravermelhos: ≤10Metros

Precisão da medição da temperatura: ± 1°C

Precisão da medição da umidade: ±5%UR

Dimensões: 80 x 86 x 105 mm



Controle Universal Infravermelho ~ Wi-fi

Modelo: SRW 004

Wireless: Wi-Fi 2.4Ghz

Tensão de entrada: USB 5V DC

Corrente máxima: 1A

Frequência IR: 38 KHz

Temperatura de trabalho: 0°~60°C

Umidade de trabalho: até 95% RH

Alcance de transmissão: 10m



Controle Inteligente IR + RF433 ~ Wi-fi

Modelo: RM6 PRO

Tensão de entrada: USB 5V DC

Corrente Máx: 1A

Wi-Fi: 2,4GHz 802.11 b/g/n

Frequência IR: 38 KHz

Frequência de rádio: 315/433MHz de código fixo PT2260, PT2262, PT2264 e EV1527.

Temp. de trabalho: 0°C ~ 60°C

Umidade de trabalho: até 95%RH

Alcance de transmissão: 12m

Tamanho: Ø65 x 21mm



Controles Inteligentes

Controle de Cenas ~ Zigbee

Modelo: CZ-01

Tipo de bateria: CR2032

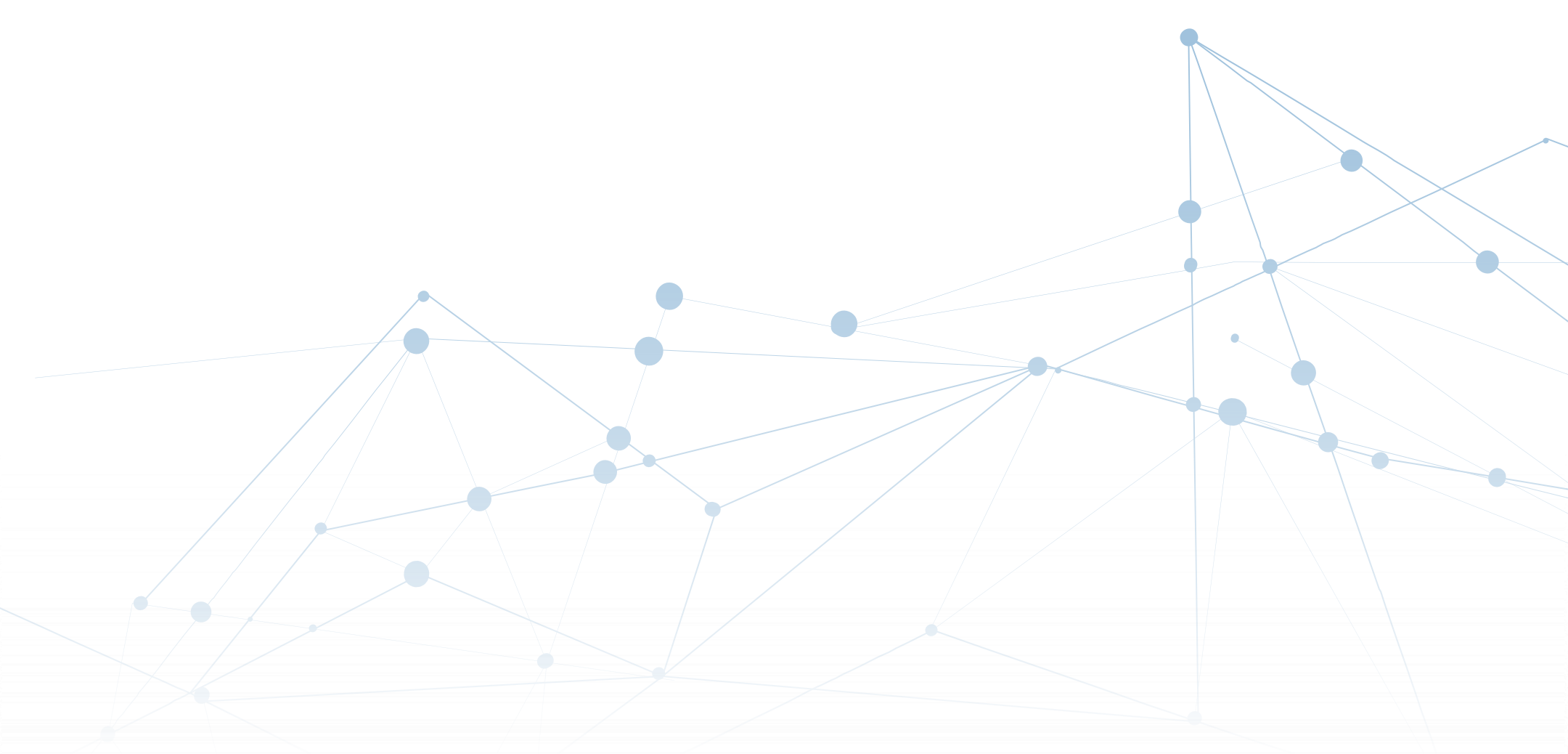
Dimensões: 118 x 45 x 13.5mm

Padrão sem fio Zigbee: 802.15.4

Distância: 10 metros

Cores disponíveis

Branca e Preta





JANELAS E CORTINAS
inteligentes

Persianas Inteligentes

Motor Tubular de Persiana ~ Wi-fi

Modelo: CMR-1

Wireless: Wi-Fi 2.4GHz

Tensão de entrada: 100~240V AC 50/60Hz

Velocidade: 25 RPM

Torque: 0,8 Nm

Potência: 22W

Capacidade Máxima de Carga: 4Kg

Diâmetro do motor: 25 mm

Compatível com Tubos: 36-38 mm

Grau de proteção: IP44

Frequência do controle: 433,92 MHz



Motor Tubular Inteligente ~ Zigbee

Modelo: ZBCMR-01

Wireless: Zigbee

Tensão de entrada: 100~240V AC 50/60Hz

Velocidade: 24RPM

Torque: 1,2 N.m

Potência: 12W

Capacidade Máxima de Carga: 10Kg

Diâmetro do motor: 25 mm

Compatível com Tubos: 36-38 mm

Grau de proteção: IP22

Frequência do controle: 433,92MHz



Motor Tubular Inteligente à Bateria ~ Zigbee

Modelo: ZBCMR-02

Wireless: Zigbee

Tensão de entrada: DC 5V - 1A

Velocidade: 24RPM

Torque: 1,2 N.m

Potência: 12W

Capacidade Máxima de Carga: 10Kg

Capacidade da Bateria: 2500 mAh

Diâmetro do motor: 25 mm

Compatível com Tubos: 36-38 mm

Grau de proteção: IP22

Frequência do controle: 433,92 MHz



Persianas Inteligentes

Modelo: ZBCMR-01

Wireless: Zigbee

Velocidade: 24RPM

Torque: 1,2 N.m

Potencia: 12W

Capacidade Máxima de Carga: 5 Kg

Tensão de entrada: 100-240VAC 50/60Hz

Diâmetro do motor: 25 mm

Compatível com Tubos: 36-38 mm

Tamanho máximo da cortina na horizontal: 2,5 m

Tamanho máximo da cortina na vertical: 2,3 m

Grau de proteção: IP22

Frequência do controle: 433,92MHz



Cortinas Inteligentes

Cortina Inteligente ~ Wi-fi

Modelo: C-GM42
Wireless: Wi-Fi: 2,4GHz
Tensão de entrada: 90~240V AC
Material: Alumínio
Modelo do motor: GM46
Potência: 20W
Torque: 2.0Nm
Frequência: 50/60Hz
Velocidade(RPM): 100 RPM.
Peso Máximo suportado: 50 Kg
Tamanho máximo: 4,10 metros
Frequência do controle: 433 MHz



Cortina Inteligente ~ Zigbee

Modelo: ZC-GM42
Wireless: Zigbee
Tensão de entrada: 90~240V AC
Material: Alumínio
Modelo do motor: ZGM42
Potência: 20W
Torque: 2.0Nm
Frequência: 50/60Hz
Velocidade: 100 RPM.
Peso Máximo suportado: 50 Kg
Tamanho máximo: 4,10 metros
Frequência do controle: 433 MHz



Janela Inteligente

Empurrador de Janela Deslizante ~ Zigbee

Modelo: EPJ-ZB
Wireless: Zigbee
Tensão: 5V; 3A
Bateria: Bateria interna recarregável de 5100 mAh
Torque: 0,2 Nm
Potência: 15W
Velocidade: 55 RPM
Dimensão: 216,5 x 61 x 44mm
Temperatura de trabalho: 0°C ~ 45°C





SEGURANÇA
Inteligente

Sensores Inteligentes Wi-Fi

Sensor de Movimento ~ Wi-Fi

Modelo: PIR-W

Wireless: Wi-Fi 2,4GHz

Tensão de Entrada: USB 5V/2A USB não pode ser usado com bateria comum, somente bateria recarregável

Bateria: DC 3V 2x AAA

Corrente em Standby: $\leq 75 \mu\text{A}$

Corrente Alarmante: $\leq 60\text{mA}$

Notificação de Baixa Tensão: $\leq 2.2\text{V}$

Distância de Detecção: 6M Ângulo de detecção: 360° limite - instalação

Método de Instalação: Parede ou Teto

Temperatura de Trabalho: $-10-50^{\circ}\text{C}$

Umidade de trabalho: $\leq 95\%\text{RH}$



Sensor Portas e Janelas ~ Wi-Fi

Modelo: SPJW-02

Wireless: Wi-Fi 2,4GHz

Tensão de entrada: 2 pilhas 1,5V AAA

Temperatura Operação: $-10^{\circ} \sim 60^{\circ}\text{C}$

Umidade De Operação: 20% ~ 80%

Tempo em Standby: 8 -10meses

Material: Plástico ABS, Metal e Circuito eletrônico.



Kits Inteligentes

Kit Alarme inteligente ~ Wi-Fi

Modelo: ATM-100

Wireless: Wi-Fi 2,4 GHz

Tensão de Entrada: Tipo - C 5V 1A

Tela: 4,3 Polegadas

Frequência RF: 433,93 MHz

SIM slot: 2G/4G

Capacidade de Dispositivos:

- Suporta até 160 Sensores RF 433MHz
- Suporta até 6 controles RF 433MHz
- Suporta Até 6 campainhas RF433MHz

Dimensões do painel: 120 x 105 x 15.5mm

Material: ABS



Sensores Inteligentes Zigbee

Sensor Fumaça ~ ZigBee

Modelo: SFZB

Wireless: ZigBee

Tensão de entrada: 3V DC pilhas 2x AAA

Corrente Estática: 15 μ A

Corrente Alarme: 160mA

Notificação de Baixa Tensão: 2,4V

Nível de Som do Alarme: 70db/1m

Máximo alcance: 20m²

Temperatura de trabalho: -10°C ~ 50°C

Umidade de trabalho: 95%RH



Sensor de movimento ~ Zigbee

Modelo: PIR-ZB

Wireless: Zigbee

Alimentação: Bateria CR2450 3V

Distância Máx. de Detecção: 5 metros.

Ângulo de detecção: 150°

Corrente em Standby: < 5 μ A

Corrente de trabalho: <80mA

Temperatura de trabalho: -10°C 55°C

Material: ABS



Sensor Portas e Janelas ~ Zigbee

Modelo: SPJZB

Wireless: Zigbee

Tensão de Entrada: DC 3V (Bateria CR2032)

Temperatura de trabalho: -10°C a 55°C

Duração média da Bateria: 1 ano (20 acionamentos por dia)

Dimensões:

Corpo principal: 65mm x 26mm x 12.7mm

Ímã: 38,8mm x 10,9mm x 13mm

Material: Plástico ABS e Metal.



Sensor de Temperatura e Umidade ~ Zigbee

Modelo: STUZB-02

Wireless: Zigbee

Tensão de entrada: 3V DC LR03

Corrente Estática: 10 μ A

Corrente alarme: 15mA

Notificação de Baixa Tensão: 2,6V

Temperatura de Trabalho: -10°C / 50°C

Umidade de Trabalho: até 100% RH



Sensores Inteligentes Zigbee

Sensor de temperatura e umidade ~ Zigbee

Modelo: STU-ZBD

Wireless: Zigbee

Tensão de Entrada: 3V DC (CR2032)

Faixa de Medição de Temperatura: -9.9°C ~ 60°C

Faixa de precisão da Temperatura: $\pm 1^{\circ}\text{C}$

Faixa de Medição de Umidade: 0% RH ~ 99% RH

Precisão da Umidade: $\pm 5\%$ RH



Detector de vazamento de Água ~ Zigbee

Modelo: WT-ZB

Wireless: Zigbee

Tensão de Trabalho: DC 3V(CR2032)

Temperatura de Trabalho: -10°C a $+ 55^{\circ}\text{C}$

Duração da Bateria: mais de 1 ano (20 acionamentos por dia)

Dimensões: 59.55 x 75mm



Sensor de presença humana Zigbee ~ mmWave

Modelo: ZTS-MM

Wireless: Zigbee

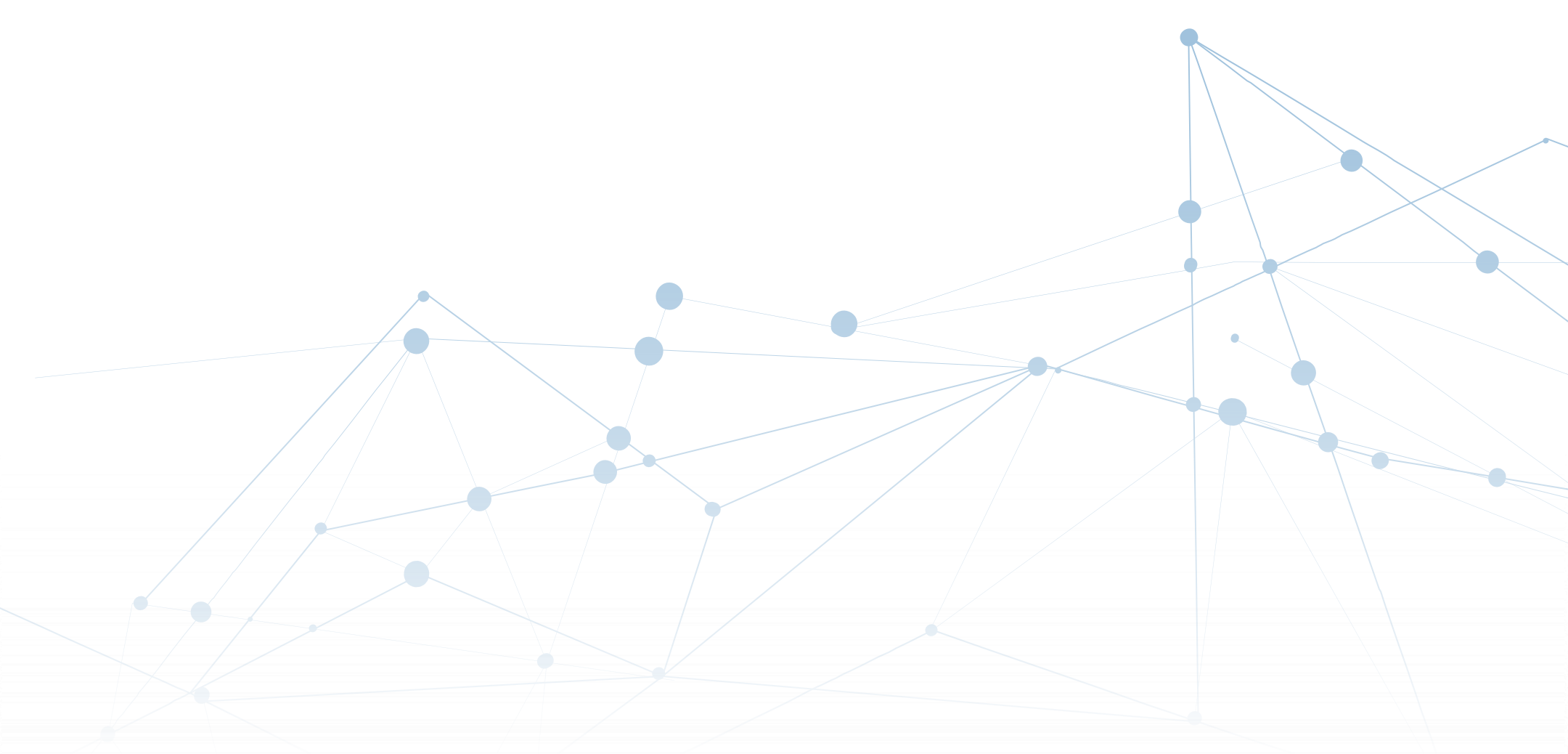
Tensão de Entrada: DC 5V 1A

Frequência de Operação: 5.8G

Alcance de Detecção: 0~600cm

Ângulo de detecção: $>90^{\circ}$

Faixa de medição: 0~3000 Lux



Câmeras Inteligentes

Câmera de Segurança Panorâmica Wi-Fi ~ Com Dupla Visão

Wireless: 2.4GHz

Fonte de energia: 12V 2A

Câmera Primária: 3MP

Câmera Secundária: 3MP

Resolução : 2304 x 1296

Compressão de Vídeo: H.264

Compressão de Áudio: G.711a/AAC

Audio: Bidirecional

Detecção de Movimento: Sim

Lente: 4 mm

Ângulo de visão: 95,4° (horizontal), 78° (vertical), 41,8° (diagonal)

PTZ: 270° (horizontal), 90° (vertical)

Visão Noturna: Infravermelho e Colorido

Distância do Infravermelho (IR): 8 - 10m

Protocolo: ONVIF

Armazenamento Local: Cartão 128G ou Gravação na Nuvem (serviço pago)

Temperatura de Operação: -10°C~50°C

Umidade de Operação: < 95%

Grau de proteção: IP65



Câmera Externa Inteligente ~ Wi-Fi

Modelo: CS-G13

Wireless: Wi-Fi 2,4 GHz

Fonte de energia : 5V/1A

Câmera: 3MP

Resolução : 2304 x 1296

Compressão de Vídeo: H.265

Áudio: Bidirecional

Aprimoramento de Imagem: HDR

Lente: 4,00 mm abertura F2.0

Ângulo de visão: 100°

PTZ: 270° (horizontal), 90° (vertical)

Visão Noturna: Infravermelho e Colorido

Distância do Infravermelho (IR): 8-10 m

Protocolo: ONVIF

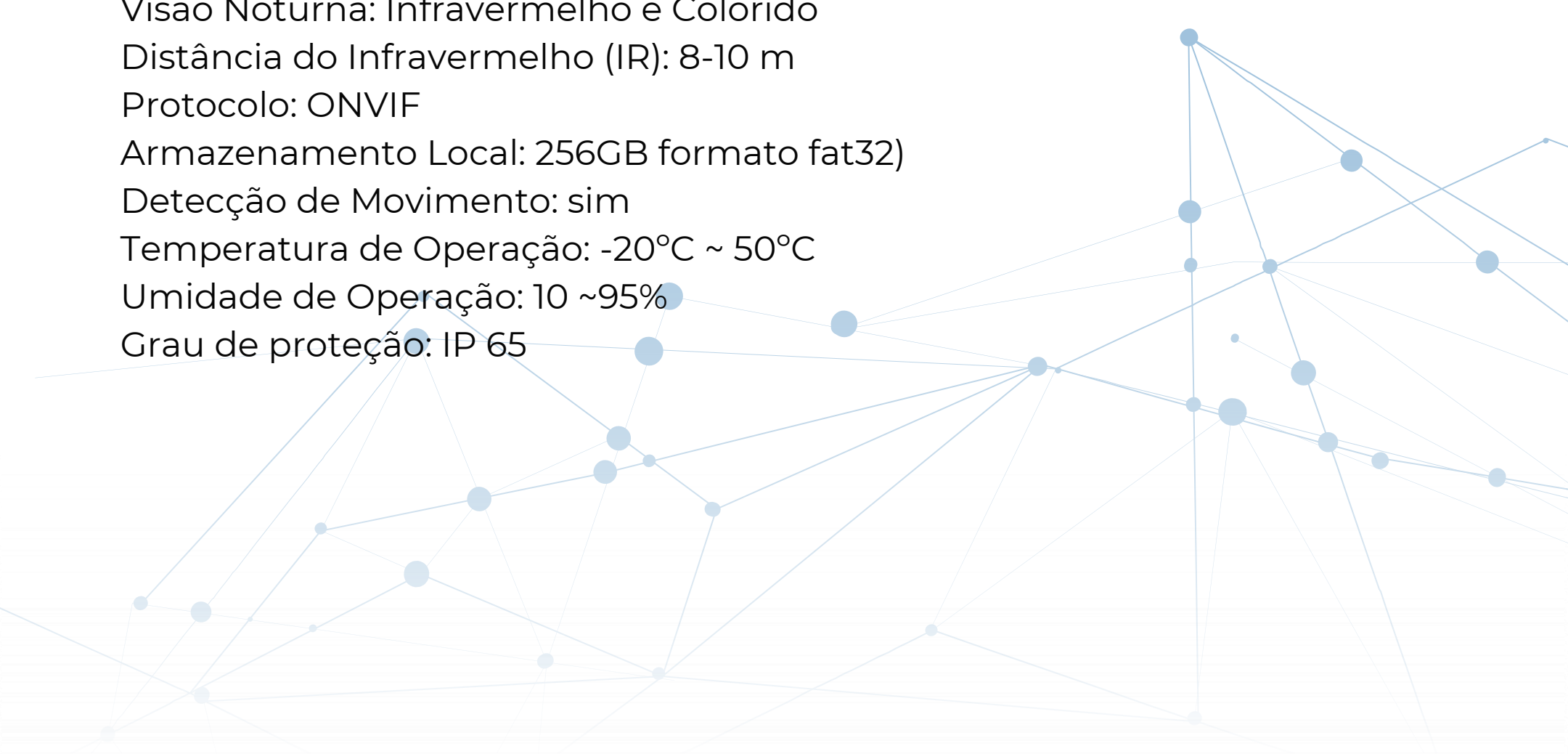
Armazenamento Local: 256GB formato fat32)

Detecção de Movimento: sim

Temperatura de Operação: -20°C ~ 50°C

Umidade de Operação: 10 ~95%

Grau de proteção: IP 65



Câmeras Inteligentes

Câmera Inteligente ~ Wi-Fi

Wireless: Wi-Fi 2,4 GHz + Bluetooth

Fonte de energia: 5V/1A

Câmera: 3MP

Resolução: 2304 x 1296

Compressão de Vídeo: H.264

Áudio: Bidirecional

Aprimoramento de Imagem: HDR

Lente: 3,6 mm abertura F2.0

Ângulo de visão: 100°

PTZ: 360°

Visão Noturna: Infravermelho

Distância do Infravermelho (IR): 8-10 m

Protocolo: ONVIF

Armazenamento Local: Cartão 128G ou Gravação na Nuvem (serviço pago)

Deteção de Movimento: Sim

Temperatura de Operação: -20°C ~ 50°C

Umidade de Operação: 10~95%

Grau de proteção: Não especificado



Câmera Com Botão de Chamada ~ Wi-fi

Modelo: CS-Call

Wireless: Wi-Fi 2,4 GHz 802.11 b/g/n

Fonte de Energia: 5V 1A

Câmera: 4MP

Resolução: 2560*1440 (QHD)

Compressão de Vídeo: H.265 & H.264

Compressão de Áudio: G.711 (64kbps)

Áudio: Bidirecional

Aprimoramento de Imagem: WDR

Lente: 4mm

Ângulo de Visão: 95.4° (diagonal), 78° (horizontal) and 41,8° (vertical)

PTZ: 360°

Visão Noturna: Infravermelho

Distância do Infravermelho (IR): 10 m

Protocolo: ONVIF

Armazenamento Local: Cartão MicroSD (Suporta até 128GB), Plano em Nuvem

Deteção de Movimento: Sim

Temperatura de Operação: 0°C to 55°C

Umidade de Operação: < 90%

Grau de Proteção: IP-20

Dimensão: 63,15 x 72,5 x 112,92mm



Câmeras Inteligentes

Câmera de bateria Wi-Fi (Nuvem IA)

Modelo: VICO

Wireless: Wi-Fi 2,4G

Fonte de Energia: 5V 1A

Câmera: 3MP

Resolução: 2304×1296 (2K)

Compressão de Vídeo: H.264

Compressão de Áudio: AAC

Áudio: Bidirecional

Lente: M12, 3.5mm, F2.0

Ângulo de Visão: Horizontal 101°, Vertical 52,5°, Diagonal 122°

Visão Noturna: Infravermelho

Distância do Infravermelho (IR): 7 metros

Armazenamento Local: Micro SD Cartão 128G ou Gravação na Nuvem (serviço pago)

Detecção de Movimento: Detecção de humanoide, detecção de veículos, captura de animais de estimação, detecção de pacotes, área de atividade (Serviço pago)

Temperatura de Operação: -10°C ~ 45°C

Umidade de Operação: 0% ~ 80% (sem condensação)

Grau de Proteção: IP65 (resistente a poeira e água)



Câmera de bateria Wi-Fi com Painel Solar (Nuvem IA)

Modelo: VICO-01-SOLAR

Wireless: Wi-Fi 2,4G

Fonte de Energia: 5V 1A (Pode ser alimentado com painel 5V - 0,6A= 3W)

Câmera: 3MP

Resolução: 2304×1296 (2K)

Compressão de Vídeo: H.264

Compressão de Áudio: AAC

Áudio: Bidirecional

Lente: M12, 3.5mm, F2.0

Ângulo de Visão: Horizontal 101°, Vertical 52,5°, Diagonal 122°

Visão Noturna: Infravermelho

Distância do Infravermelho (IR): 7 metros

Armazenamento Local: Micro SD Cartão 128G ou Gravação na Nuvem (serviço pago)

Detecção de Movimento: Detecção de humanoide, detecção de veículos, captura de animais de estimação, detecção de pacotes, área de atividade (Serviço pago)

Temperatura de Operação: -10°C ~ 45°C

Umidade de Operação: 0% ~ 80% (sem condensação)

Grau de Proteção: IP65 (resistente a poeira e água)



Câmeras Inteligentes

Câmera Inteligente à Bateria ~ Wi-Fi

Modelo: CS- BTS

Pixels: 3MP 2304 x 1296p

Compressão de Vídeo: H.264

Tipo de Armazenamento: Cartão MicroSD (Suporta até 256 GB, formato FAT32) e Plano em Nuvem

Criptografia Sem Fio: WEP, WPA, WPA2

Tipo de Bateria: 2 Baterias recarregáveis de lítio 18650 embutidas (não removíveis)

Temperatura de Trabalho: -20°C ~ 50°C

Wireless: 2.4 GHz

Grau de Proteção: IP65



Câmera à Bateria Inteligente com Painel Solar ~ Wi-Fi

Modelo: CS-BTS Pro

Pixels: 3 MP 2304 x 1296p

Compressão de Vídeo: H.264

Tipo de Armazenamento: Cartão MicroSD (Suporta até 256 GB, formato FAT32) e Plano em Nuvem

Criptografia Sem Fio: WEP, WPA, WPA2

Tipo de Bateria: 2 Baterias recarregáveis de lítio 18650 embutidas (não removíveis)

Temperatura de Trabalho: -20°C ~ 50°C

Wireless: 2.4 GHz

Grau de Proteção: IP65

Comprimento do Painel: 5V DV

Temperatura de Trabalho do Painel Solar: -20.5°C à 48.5°C



Fechaduras Inteligentes

Fechadura com Câmera Inteligente ~ Wifi

Modelo: SL06-CAM

Material: Vidro temperado curvo em liga de alumínio.

Wireless: Wi-Fi 2,4 GHz

Tensão de entrada: DC 7.4V, 8 Pilhas AA (ALCALINA)

Fonte de alimentação de emergência: DC 5V (Fonte de alimentação externa)

Corrente estática: $<50\mu\text{A}$

Corrente de trabalho: $<200\text{mA}$

Capacidade usuários: 9 Administradores e 300 usuários

Taxa de erro de rejeição: $\leq 0,1\%$

Taxa de erro de reconhecimento falso: $\leq 0,0001\%$

Tamanho da fechadura interna: 370 x 75mm / 373 x 78mm

Tamanho da fechadura externa: 370 x 75mm / 373 x 78mm

Temperatura de trabalho: $-20\sim 50^{\circ}\text{C}$

Umidade de trabalho: 10%~95%RH

Espessura da porta: 40mm ~ 64mm

Tipos de desbloqueio: Reconhecimento biométrico por digital, Senha, Cartão de Acesso e Chave manual.



Fechadura biométrica inteligente ~ Wi-Fi

Modelo: SL-06

Material: Vidro temperado curvo em liga de alumínio.

Wireless: Wi-Fi 2,4 GHz

Tensão de entrada: DC 6V, 4 Pilhas AA (ALCALINA)

Fonte de alimentação de emergência: DC 5V (Fonte de alimentação externa)

Corrente estática: $<50\mu\text{A}$

Corrente de trabalho: $<200\text{mA}$

Capacidade usuários: 9 Administradores e 80 usuários

Taxa de erro de rejeição: $\leq 0,1\%$

Taxa de erro de reconhecimento falso: $\leq 0,0001\%$

Tamanho da fechadura interna: 370 x 75 mm / 373 x 78 mm

Tamanho da fechadura externa: 370 x 75 mm / 373 x 78 mm

Temperatura de trabalho: $-20\sim 50^{\circ}\text{C}$

Umidade de trabalho: 10%~95%RH

Espessura da porta: 35mm~60mm

Tipos de desbloqueio: Reconhecimento biométrico por digital, Senha, Cartão de Acesso e Chave manual.



Fechaduras Inteligentes

Fechadura Inteligente ~ Zigbee

Modelo: ZSL-06

Material: Vidro temperado curvo em liga de alumínio.

Wireless: Zigbee

Tensão de entrada: DC 6V, 4 Pilhas AA (ALCALINA)

Fonte de alimentação de emergência: DC 5V (Fonte de alimentação externa)

Corrente estática: $<50\mu\text{A}$

Corrente de trabalho: $<200\text{mA}$

Capacidade usuários: 9 Administradores e 200 usuários

Taxa de erro de rejeição: $\leq 0,1\%$

Taxa de erro de reconhecimento falso: $\leq 0,0001\%$

Tamanho da fechadura interna: 370 x 75 mm / 373 x 78 mm

Tamanho da fechadura externa: 370 x 75 mm / 373 x 78 mm

Temperatura de trabalho: $-20\sim 50^{\circ}\text{C}$

Umidade de trabalho: 10%~95%RH

Espessura da porta: 35 mm ~ 60 mm

Tipos de desbloqueio: Reconhecimento biométrico por digital, Senha, Cartão de Acesso, Via Aplicativo e Chave manual.



Fechadura Inteligente Slim ~ Wifi

Modelo: SL-SLIM

Material: Liga de alumínio + IMD

Wireless: Wi-Fi 2,4 GHz

Tensão de entrada: DC 6V, 4 Pilhas AAA (ALCALINA)

Fonte de alimentação de emergência: DC 5V (Fonte de alimentação externa)

Corrente estática: $<80\mu\text{A}$

Corrente de trabalho: $<250\text{ma}$

Capacidade usuários: 9 Administradores e 300 usuários

Taxa de erro de rejeição: $\leq 0,1\%$

Taxa de erro de reconhecimento falso: $\leq 0,0001\%$

Tamanho da fechadura interna: 253 mm x 142 mm x 65 mm

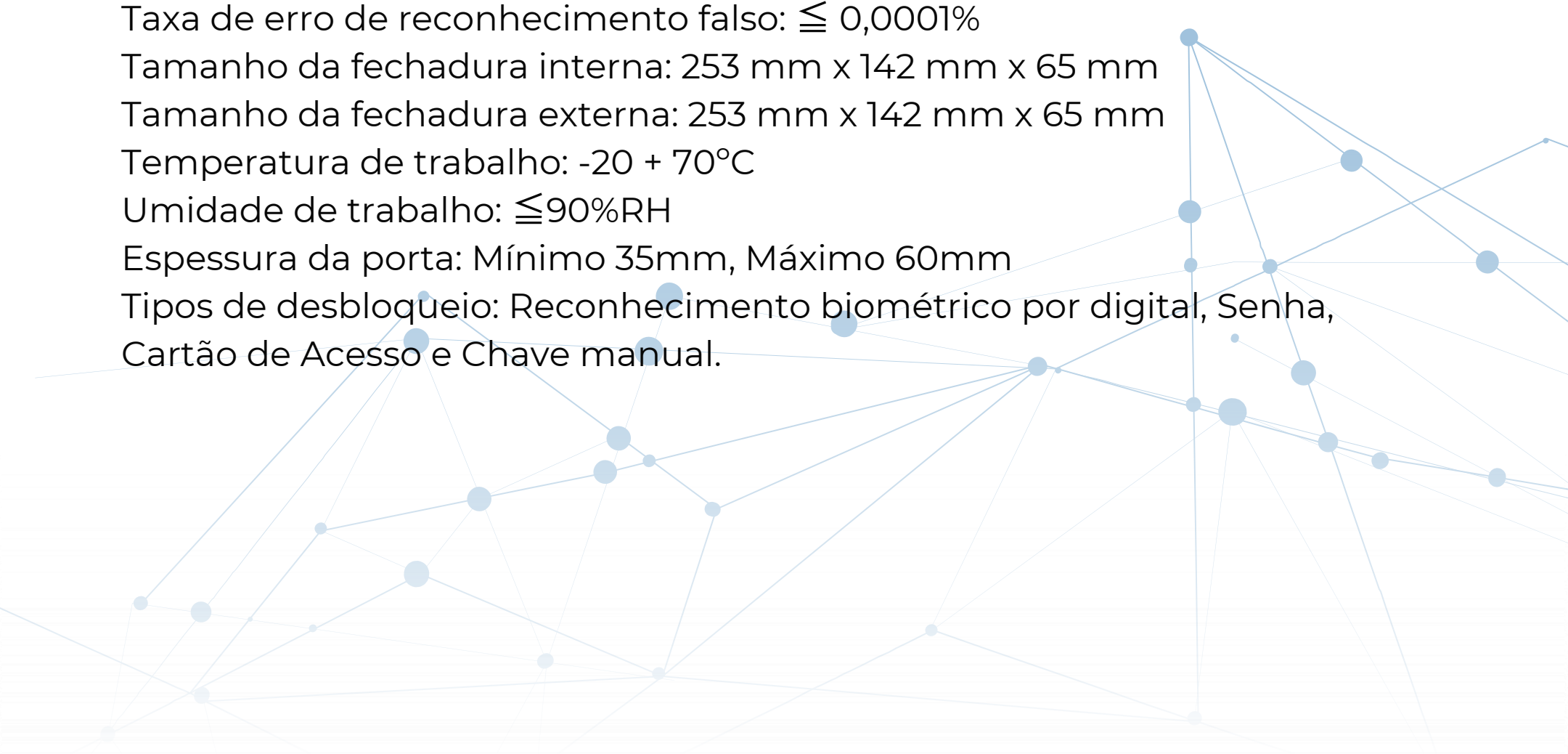
Tamanho da fechadura externa: 253 mm x 142 mm x 65 mm

Temperatura de trabalho: $-20 + 70^{\circ}\text{C}$

Umidade de trabalho: $\leq 90\%RH$

Espessura da porta: Mínimo 35mm, Máximo 60mm

Tipos de desbloqueio: Reconhecimento biométrico por digital, Senha, Cartão de Acesso e Chave manual.



Fechaduras Inteligentes

Fechadura Inteligente Elite ~Wi-Fi

Modelo: SL-IDE:

Material: Liga de Alumínio

Wireless: Wi-Fi 2,4 GHz

Tensão de entrada: DC7,4V

(Bateria de Lítio ~ USB Tipo C)

Fonte de alimentação de emergência: DC 5V

(Fonte de alimentação externa)

Corrente estática: <150 μ A

Corrente de trabalho: <2000 mA

Capacidade usuários: 9 Administrador, 290 usuários, (Máx 100 digitais, 100 faces)

Taxa de erro de rejeição: $\leq 0,01\%$

Taxa de erro de reconhecimento falso: $\leq 0,00004\%$

Tamanho da fechadura interna: 420mm x 78 mm x 62mm

Tamanho da fechadura externa: 420 mm x 75 mm x 58 mm

Temperatura de trabalho: -10°C + 60 °C

Umidade de trabalho: 45~90 % RH

Espessura da porta: 40~ 120 mm

Tipos de desbloqueio: Reconhecimento Facial, Reconhecimento biométrico por digital, Senha, Cartão de Acesso e Chave manual.



Fechadura Inteligente Wi-Fi ~ com Leitor Facial

Modelo: SL-ID

Material: Liga de alumínio + Aço carbono

Wireless: Wi-Fi 2,4 GHz

Duração da bateria: 3000 vezes o desbloqueio normal

Tensão de entrada: DC 7,4V

(Bateria de Lítio - Micro USB)

Fonte de alimentação de emergência: DC 5V

(Fonte de alimentação externa)

Corrente estática: < 150 μ A

Corrente de trabalho: < 2500 mA

Capacidade usuários: 10 Administrador, 100 usuários, (Máx 50 rostos no total)

Taxa de erro de rejeição: $\leq 0,15\%$

Taxa de erro de reconhecimento falso: $\leq 0,00004\%$

Tamanho da fechadura interna: 423mm x 72mm x 78,5mm

Tamanho da fechadura externa: 425mm x 75mm x 68mm

Temperatura de trabalho: -20°C + 60 °C

Umidade de trabalho: $\leq 90\%$ RH

Espessura da porta: Mínimo 38mm, Máximo 120mm

Tipos de desbloqueio: Reconhecimento Facial, Reconhecimento biométrico por digital, Senha, Cartão de Acesso e Chave manual.



Fechaduras

NEW

Fechadura Inteligente WI-FI: Black Shine

Modelo: SL-SHINE

Wireless: WI-FI 2,4 GHz

Tensão de entrada: DC 6v, 4 Pilhas AA(ALCALINA)

Material: Metal + ABS

Fonte de alimentação de emergência Dc 5v (Fonte de alimentação externa)

Corrente estática.<50uA

Corrente de trabalho: <200ma

Tipos de desbloqueio: Biométrico, cartão de acesso, chave manual e senha.

Capacidade de usuários: 9 Administradores e 300 usuários.

Taxa de erro de rejeição: <0.1%

Taxa de erro de reconhecimento falso: <0.0001%

Tamanho da fechadura: 264mm x 151mm x 71,5mm

Temperatura de trabalho: -20°C+50°C

Umidade de trabalho: <90%RH

Espessura da porta: Mínimo 35mm, Máximo 65mm



NEW

Modelo: SL-LUMI

Material: Alumínio

Wireless: Wi-Fi 2,4 GHz

Tensão de entrada: DC 6V, 4 Pilhas AA (ALCALINAS)

Fonte de alimentação de emergência: DC 5V (Fonte de alimentação externa)

Corrente estática: <50µA

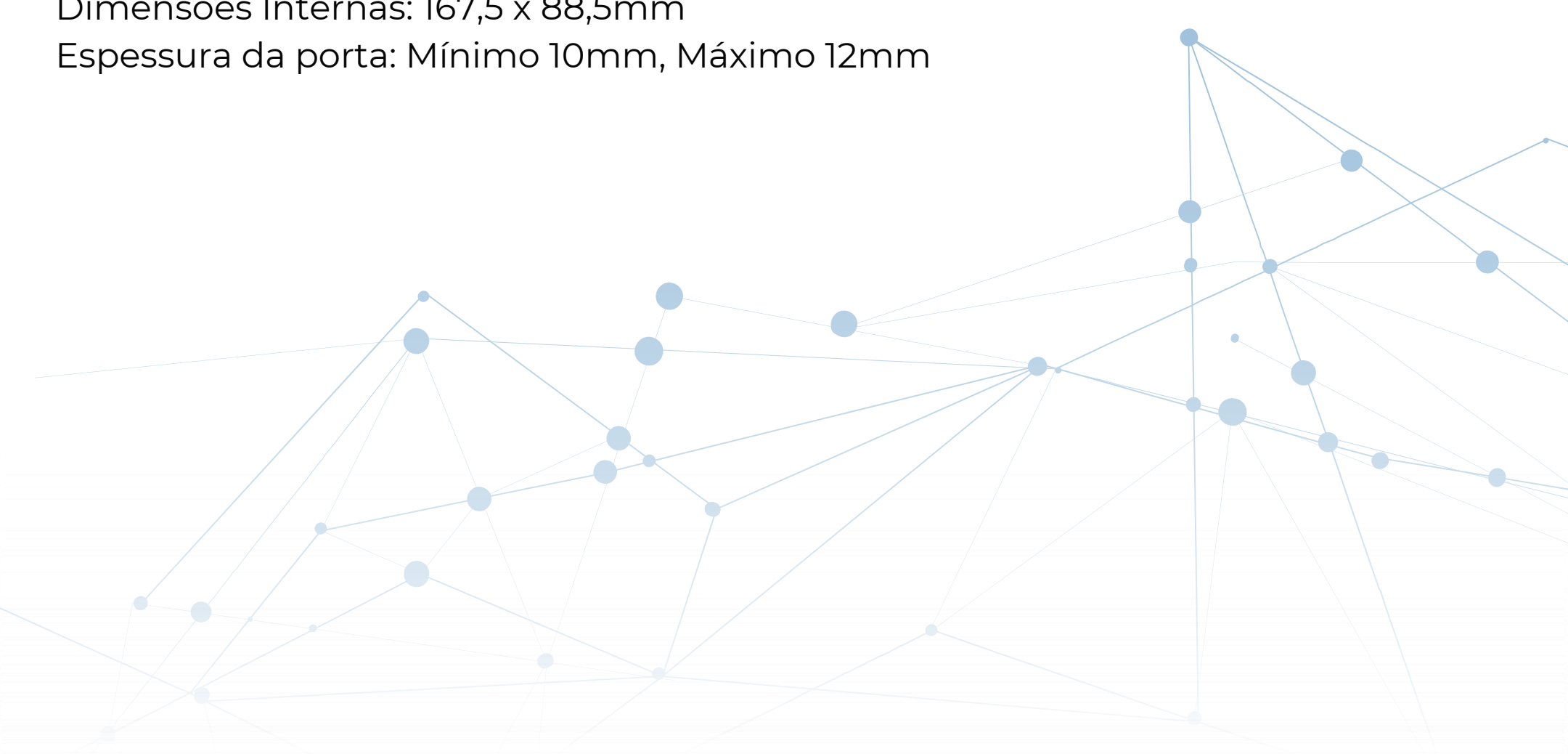
Corrente de dinâmica: <200mA

Capacidade usuários: 9 Administradores e 300 usuários

Dimensões Externas: 179 x 72mm

Dimensões Internas: 167,5 x 88,5mm

Espessura da porta: Mínimo 10mm, Máximo 12mm



Fechaduras Inteligentes



Modelo: SL-CE

Descrição:

Material: Liga de alumínio + vidro + plástico(ABS)

Wireless: WI-FI 2,4 Ghz

Tensão de entrada: DC 7,4V(Bateria de Lítio - USB Tipo C)

Fonte de energia de emergência: DC 5 V(Fonte de alimentação externa)

Corrente de trabalho: <300mA

Corrente estática: <280 µA

Senha de fábrica: 123456, Após a configuração, a senha ficará inválida.

Capacidade de usuários: 9 administradores, 290 usuários, Máx 150 digitais, 290 (faces, biometria, senha, cartão)

Taxa de erro de rejeição: 2 %

Taxa de erro de reconhecimento falso: 0,0001%

Tipos de desbloqueio: Palma da mão, Face ID, Digital, cartão de acesso, senha e chave manual.

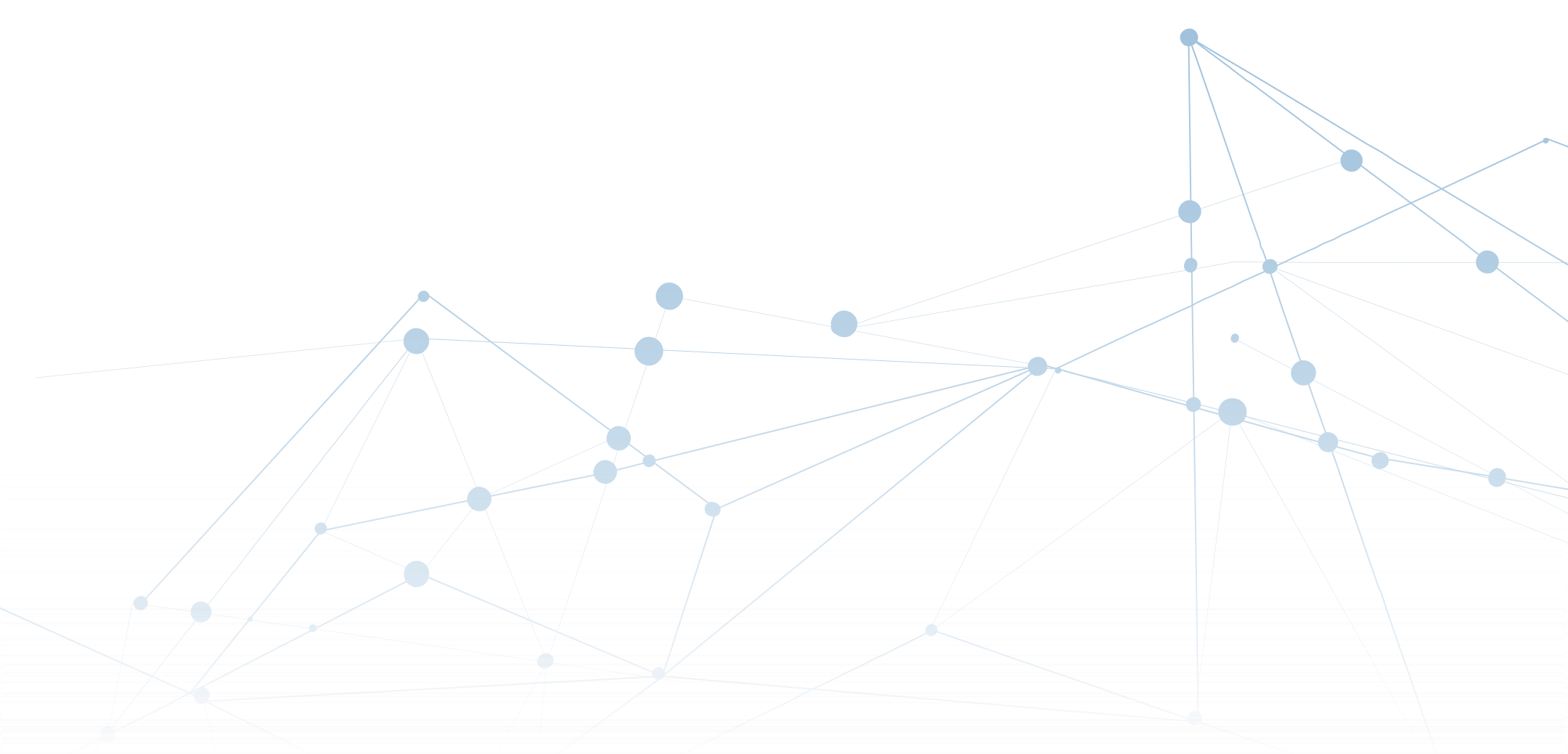
Tamanho da fechadura externa: 450 mmx75mmx 63mm

Tamanho da fechadura interna: 450 mmx80mmx 63mm

Temperatura de trabalho: -10°C+ 60°C

Umidade de trabalho: <93%RH

Espessura da porta: Mínimo 40 mm, Máximo 120 mm



Chave de Transferência

Chave De Transferência Automática ATS ~ Bluetooth

Modelo: ATS-ND

Tensão de Entrada - Seleção automática:

100~120V AC ou 220~240V AC

Tensão de Saída - Seleção automática:

100~120V AC ou 220~240V AC

Potência nominal: 8Kw

(Energia Utilitária 100~120V)

Potência nominal: 16Kw

(Energia Utilitária 220~240V)

Tempo de transferência: Tempo de transferência do inversor para a energia da concessionária $\leq 10\text{ms}$

Tempo de transferência: Tempo de transferência do inversor para a energia da concessionária $\leq 16\text{ms}$

Tensão do Sistema: Seleção automática: 12V ou 24V ou 48V

Pontos de ajuste de transferência de baixa tensão da bateria: Padrão: 10,5V/21V/42V, Ajustável

Inscrição: Sistema solar fora da rede (Off-grid); Gerador eólico; Gerador Hidrelétrico

Tamanho do produto: 19 x 17 x 7,25 cm N.W/PC: 1.32KG

Potência de saída RF: 20dBm

Padrão RoHS (RoHS): 2011/65/EU, (UE) 2015/683





PAINÉIS Inteligente

Painéis Centrais Inteligente

Painel central inteligente

Modelo: PCI01-Z

Tensão de Saída: 100~240V AC , 50/60Hz 5A Max

Wireless: Wi-Fi e Zigbee 3.0

Potência máxima: Incandescente 200W

LED/CFL regulável 200W

Florescente: 200VA

Temperatura de trabalho: 0°C~40°C

Umidade de trabalho: 5%~90% RH sem condensação

Tamanho: 72 x 127,3 x 36,5mm



Painel Central Inteligente Minipainel ~ Com Infravermelho

Modelo: MINI-PN

Wireless: Wi-Fi, IR

Tensão de Entrada: 100~240V - 50/60Hz

Potência Máxima: Total: 600W

Por canal: 200W

Temperatura de Trabalho: 0°C~40°C

Umidade de trabalho: 5% a 90% UR (não-condensação)

Tamanho: 86 x 86 x 11,5mm

Peso: 153 g



Painel Central Inteligente MaxPanel

Modelo: MPN-10

Tensão: 100~240V AC 50/60 Hz

Tela: 10,1 polegadas

Resolução: 1920 x 1200 IPS

Câmera: 5 Megapixel

Interface: Type-C x1 / RJ45 x1 / RS485 x1

Áudio: Alto-falante x2/Microfone x2

Armazenamento: 2GB RAM/8GB ROM

Corrente Interruptor: 10A Total Máxima

Potência Máxima: 2000 VA (110 V) Total

Protocolo Sem fio: Wi-Fi (IEEE 802.11b/g/n) / Zigbee3.0 / Bluetooth 4.2 /

Bluetooth 5.0 BLE / BLE Malha

Sensores: TOF Detecção de proximidade / Detecção de luz ambiente /

Sensor de temperatura e umidade

Temperatura de trabalho: 0- 40°C

Umidade de trabalho: 5%-90%RH (sem condensação)

Tamanho do produto: 259 x 161 x 13mm (sem base) / 259 x 161 x 37mm (incluindo a base)



Painel Central Inteligente

Painel Central Inteligente Midpanel ~ 8 polegadas

Modelo: MPN-08

Tensão: 100~240V AC 50/60 Hz Neutro/Fase

Tela: 8" polegadas

Resolução: 1280×800 IPS

Interface: Tipo - C x1 / RJ45 x1 / RS485 x1

Áudio: Alto-falante x2 / Microfone x2

Armazenamento: 2GB RAM / 16GB ROM

Corrente Interruptor: 10A

LED: Máx. 300W/Canal; Total Máx.: 1000W

INC: Máx. 600W/Canal; Total Máx.: 2000W

Protocolo sem fio: Wi-Fi (IEEE 802.11b/g/n) / Zigbee 3.0 / Bluetooth 4.2 / BLE mesh

Temperatura de trabalho: 0-40°C

Umidade de trabalho: 5%-90% RH (sem condensação)

Tamanho do produto:

127,5 × 233,5 × 12 mm (Sem suporte)

127,5 × 233,5 × 41,5 mm (Com suporte)





DIVERSÃO E ENTRETENIMENTO

Iluminação Inteligente

Fita LED Inteligente Neon ~ Wi-fi

Modelo : CLW ~ NEON

Wireless : Wi-Fi 2,4GHz

Tensão de entrada : 24V DC

Potência por metro : 4 W/m

Potência total : 20W

Especificação do LED : 168 SMD3535 LEDs/m

Tamanho: 13mm de largura, 5 m de comprimento

Operação de trabalho: -20°C a 55°C

Grau de Proteção: IP68

Material: Plástico ABS, Metal e Circuito eletrônico



Kit Fita Led COB RGB ~ Wi-Fi

Modelo: CLW-COB

Wireless: Wi-Fi 2,4GHz

Tensão: 24V 1,5A DC

Potência por metro: 6.6W/m

Potência total: 33W

Fluxo luminoso por metro(Lumens) : 220LM/m

Fluxo luminoso Total(Lumens): 1100LM/m

Especificação do LED : 420 COB LEDs/m

IRC: 80

Tamanho: 10 mm de largura, 5 m de comprimento

Operação de trabalho: -20°C 45°C

Grau de Proteção: IP65



Fita led RGB Wi-Fi Dual 10 Metros ~ Wi-Fi

Modelo: KIT-DUAL 10M

Wireless: Wi-Fi 2,4GHz

Tensão de entrada: 12V~3A DC

Potência por metro: 3,6 W/m

Potência: 16,87W(R);10,04W(G);12,14W(B)

Potência total: 36W

Fluxo luminoso por metro(Lumens) : 484,8 Lm

Fluxo luminoso Total(Lumens): 4848 Lumens

Especificação do LED : 30LEDs SMD5050RGB/m

IRC: 80

Tamanho: 10mm de largura, 10 m de comprimento

Operação de trabalho: -20°C 45°C

Grau de Proteção: IP65

Material: Plástico ABS, Metal e Circuito eletrônico



Iluminação Inteligente

Kit fita led inteligente Smart TV ~ Wi-Fi

Modelo: CLW-STV

Wireless: Wi-Fi 2,4GHz

Tensão de entrada: 12V DC

Potência: 7.823 W (R); 7.582 W (G); 7.666 W (B)

Potência total: 14,04 W

Fluxo luminoso por metro(Lumens) : 184,2 Lm

Operação de trabalho: -20°C to 45 °C

Grau de Proteção: IP68

HDMI: HDMI 2.0b

HDCP: 2.2 Resolução: 3840x2160 | 4096 x 2160 60fdps

Taxa de atualização máx: 240Hz @ 1080P

HDR: HDR10 / HLG / dolby vision

Disponível

- 40 a 50 Polegadas 2.8m (50cm x 90cm)
- 55 a 65 Polegadas 3,8m (70cm x 120cm)



Controlador de Fita LED

Modelo: CLW-DUAL + IR

Wireless: Wi-Fi 2,4GHz

Fonte: 4.5-25V DC

Potência: 36 W



Lâmpada Inteligente ~ Wi-fi

Modelo: 15W~RGB-CW

Wireless: Wi-Fi 2,4GHz

Tensão : 90~240V AC.

Potência: 15W + 3W RGB

Fluxo luminoso (Lumens): 1500LM±10%

IRC: 80

Operação de trabalho: -10°C~40°C

Grau de Proteção: IP20

Material: Plástico ABS, Metal e Circuito eletrônico

Disponível

- 15W





PARA O SEU
JARDIM

Irrigação Inteligente

Válvula Inteligente ~ Zigbee

Modelo: ZVL-04

Wireless: Zigbee

Funcionamento da pressão: 2,9 Psi~116 Psi
(20 kPa ~ 800 kPa)

Temperatura máxima: 4.5°C-45°C

Fonte de alimentação 2x 1,5V Pilhas AA
ALCALINA(não acompanha pilha)

Faixa de operação de temperatura: 4.5°C - 45°C

Rosca do tubo: (padrão britânico) G3/4-14

Grau de proteção: IP55



Válvula com Medidor de Consumo

Modelo: ZVL-PRO

Wireless: Zigbee

Pressão Suportada: 100~800 kPa (14,5-116 PSI)

Temperatura de Trabalho: 0°C a 60°C

Fluxo de Trabalho: 500 a 1700 L/h

Fonte de Alimentação: 4 pilhas AA de 1,5V
ALCALINA

(baterias não incluídas na embalagem)

Rosca do Tubo: G3/4-14

Grau de Proteção: IP55



Válvula para Irrigação Inteligente ~ com Visor LCD Wi-Fi

Modelo: VL-WF

Wireless: Wi-Fi 2,4GHz

Pressão suportada: 30 kPa~900 kPa
(4,35 - 130,53 PSI)

Temperatura de trabalho: 1°C a 60°C

Fluxo de trabalho: 2100 L/h

Fonte de alimentação: 4x1,5V Pilhas AA
ALCALINA (a bateria não está incluída na
embalagem)

Rosca do tubo: G3/4-14

Grau de proteção: IP65



Irrigação Inteligente

Válvula Inteligente Zigbee Com Saída Dupla

Modelo: ZVL-DUAL

Wireless: Zigbee

Pressão Suportada: 50~800 kPa (7,25 ~ 116PSI)

Temperatura de Trabalho: 0°C a 60°C

Fluxo de Trabalho: 6~38L/MIN

Fonte de Alimentação: 4 pilhas AA de 1,5V

ALCALINA

(pilhas não incluídas na embalagem)

Rosca do Tubo: G3/4-14

Grau de Proteção: IP55



Sensor Inteligente

Sensor de umidade de solo ~ Zigbee

Modelo: SG-ZB

Wireless: Zigbee

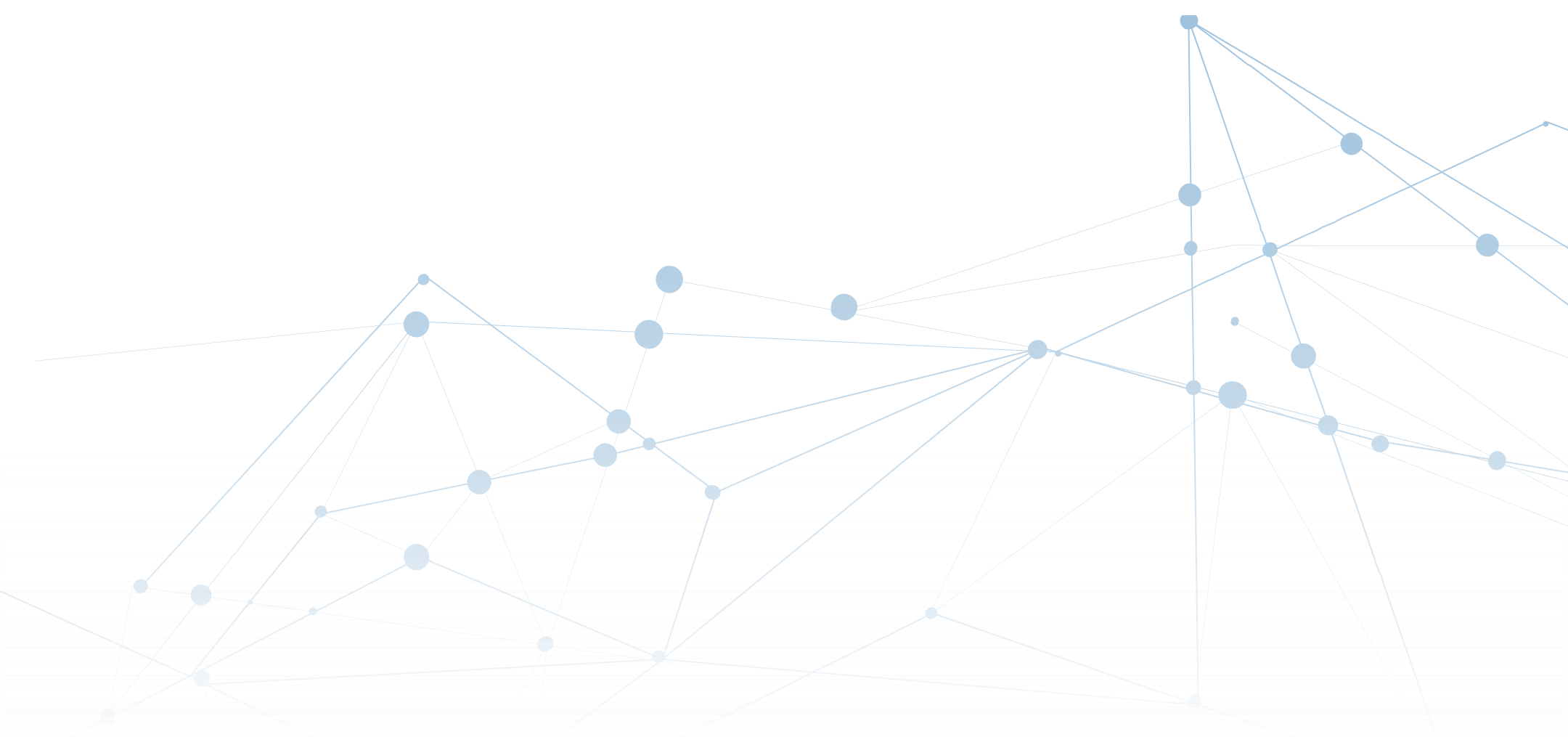
Fonte de Alimentação: 2 pilhas AAA de 1,5V ALCALINA

(pilhas não incluídas na embalagem)

Wireless: Zigbee 3.0

Umidade do Solo: 0 - 100%

Temperatura do Ar: -20 - 60°C





PARA SEU
CARRO ELÉTRICO

Carregadores Portateis

Carregador portátil inteligente para Carro Elétrico ~ Wi-Fi

Modelo: NP-02 WF
Wireless: Wi-Fi 2,4GHz
Tensão: 90~265V AC 50/60 Hz
Corrente de trabalho: 16A
Potência na saída: 3,5KW
Grau de Proteção: IP 65 Fonte de carregamento
IP 55 Pistola de carregamento
Temperatura de trabalho: -30°C + 50°C
Máxima altitude: < 2000m
Tela: 2,8 polegadas



Carregador Portátil para Carro Elétrico (Sem wi-fi)

Modelo: NP-01
Tensão: 90~265V 50/60 Hz
Corrente Nominal: 8A / 10A / 13A / 16A
Potência Máxima: 3,5 KW
Temperatura de trabalho: -30 + 55°C
Grau de proteção:
IP 67 Fonte de carregamento
IP 55 Pistola de carregamento



Produto Não Inteligente

Modelo: LRD-01

Material: ABS
Material do difusor: Papel Especial
Bateria: 3,7V / 700mAh polímero de lítio
Tipo de iluminação: LED
Método de carregamento: Tipo-C
Disponível PRETO E BRANCO.



NOVADIGITAL
CASA INTELIGENTE

www.novadigitalsmart.com.br



@novadigitalsmart